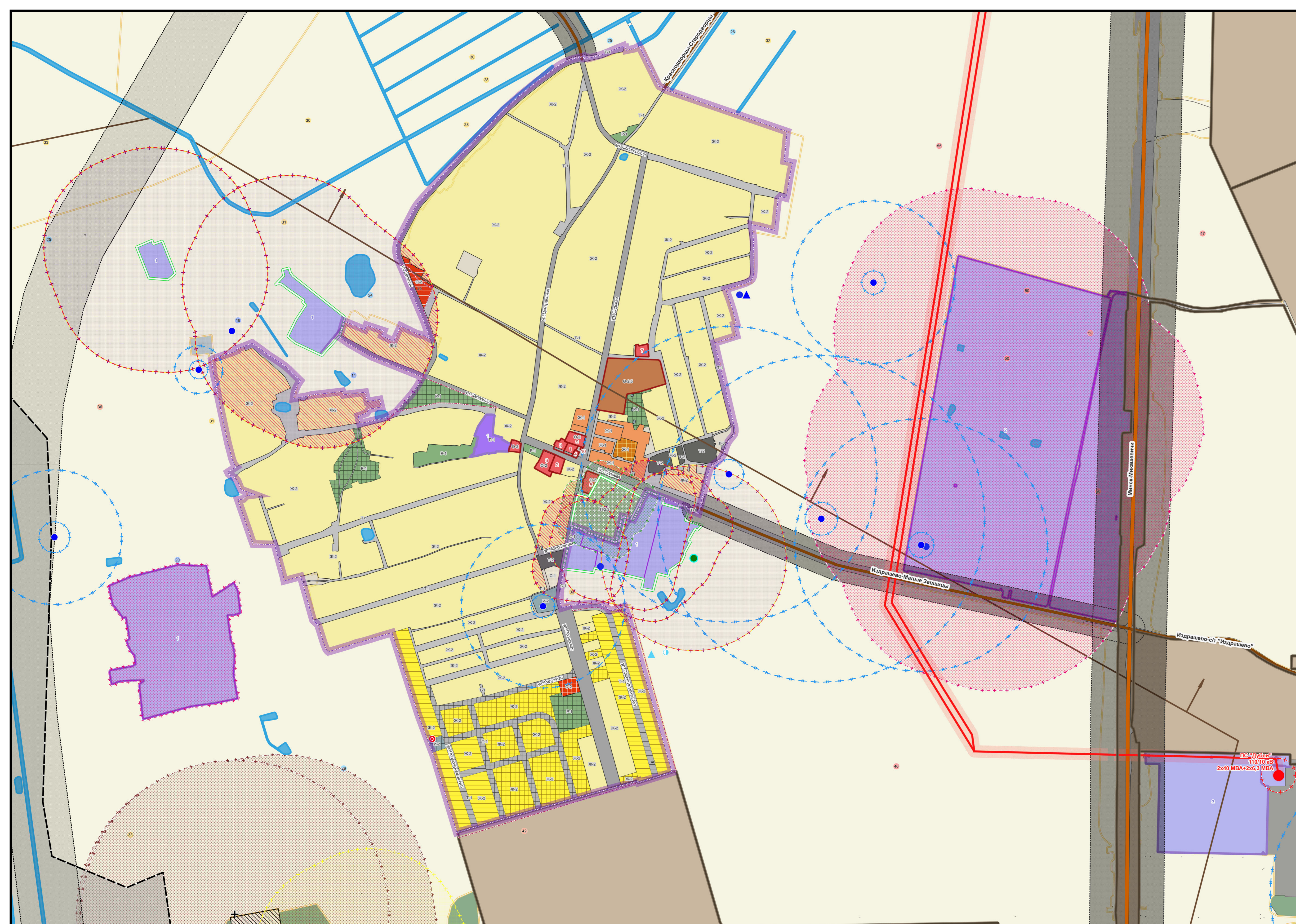


Генеральный план с детальным планом аг.Краснодворцы Солигорского района

Генеральный план

М 1:5 000



УСЛОВНЫЕ ОБОЗНАЧЕНИЯ

ГРАНИЦЫ

- СУЩЕСТВУЮЩАЯ ГРАНИЦА
- ПРОЕКТИРУЕМАЯ ГРАНИЦА
- ГРАНИЦА СЕЛЬСКОХОЗЯЙСТВЕННЫХ ЗЕМЛЕПОЛЬЗОВАТЕЛЕЙ

ФУНКЦИОНАЛЬНОЕ ИСПОЛЬЗОВАНИЕ ГОРОДСКИХ ТЕРРИТОРИЙ

ЖИЛЫЕ ЗОНЫ

- ЖЗ-1: МНОГОКВАРТИРНАЯ ЗАСТРОЙКА
- ЖЗ-2: УСАДЕБНАЯ ЗАСТРОЙКА

ОБЩЕСТВЕННО-ДЕЛОВЫЕ ЗОНЫ

- ОД-1: ОБЩЕСТВЕННО-ДЕЛОВЫЕ
- ОД-2: ШКОЛЬНЫХ И ДОШКОЛЬНЫХ УЧРЕЖДЕНИЙ

ПРОИЗВОДСТВЕННЫЕ ЗОНЫ

- П-1: ПРОМЫШЛЕННАЯ
- П-2,3: МЕСТ ПОГРЕБЕНИЯ

РЕКРЕАЦИОННЫЕ ЗОНЫ

- Р-1: ОБЕСПЕЧЕНИЕ ОБЩЕГО ПОЛЬЗОВАНИЯ С ВЫСОКИМИ И СРЕДНИМИ РЕКРЕАЦИОННЫМИ НАГРУЗКАМИ
- Р-2,3: ПРОЧЕЕ ОБЕСПЕЧЕНИЕ

ЛАНДШАФТНЫЕ ЗОНЫ СПЕЦИАЛЬНОГО НАЗНАЧЕНИЯ

- Л-1: ТРАНСПОРТНЫХ КОММУНИКАЦИЙ
- Л-2: ТРАНСПОРТНЫХ СООРУЖЕНИЙ
- Л-3: ИНЖЕНЕРНЫХ КОРИДОРОВ
- Л-4: ИНЖЕНЕРНЫХ СООРУЖЕНИЙ

ЗОНЫ ТРАНСПОРТНОЙ, ИНЖЕНЕРНОЙ ИНФРАСТРУКТУРЫ

- С-1: СЕЛЬСКОХОЗЯЙСТВЕННЫЕ (ПАХОТЫЕ)

ИНЫЕ ТЕРРИТОРИАЛЬНЫЕ ЗОНЫ

- ВОДНЫЕ ПОВЕРХНОСТИ

ПЛАНИРОВОЧНЫЕ ОГРАНИЧЕНИЯ

САНИТАРНО-ЗАЩИТНЫЕ ЗОНЫ

- ПРОИЗВОДСТВЕННЫХ, СЕЛЬСКОХОЗЯЙСТВЕННЫХ ОБЪЕКТОВ
- СЕЛЬСКОХОЗЯЙСТВЕННЫХ ОБЪЕКТОВ, ДЛЯ КОТОРЫХ РАЗРАБОТАН ПРОЕКТ СЗЗ
- СЕЛЬСКОХОЗЯЙСТВЕННЫХ ОБЪЕКТОВ, ДЛЯ КОТОРЫХ НЕОБХОДИМА РАЗРАБОТКА ПРОЕКТА СЗЗ
- ОБЪЕКТОВ ЭЛЕКТРОСНАБЖЕНИЯ
- ГАЗОРАСПРЕДЕЛИТЕЛЬНОЙ СТАНЦИИ
- СИЛОМОЛЫЛЬНИКОВ

САНИТАРНЫЕ РАЗРЫВЫ, ОХРАННЫЕ ЗОНЫ

- РАССТОЯНИЕ ОТ ОСИ ДОРОГИ ДО ЛИНЕЙНЫХ ИЛИ ТОЧЕЧНЫХ ЗАСТРОЕК СОГЛАСНО СН 3.03.04-2018, СН 3.01.03-2020
- САНИТАРНЫЙ РАЗРЫВ ОТ ЖД ДОРОГИ
- МИНИМАЛЬНОЕ РАССТОЯНИЕ МЕЖДУ МЕСТОМ ПОГРЕБЕНИЯ И ГРАНИЦЕЙ ЖИЛОЙ ЗАСТРОЙКИ, САДОВОДЧЕСКОГО ТОВАРИЩЕСТВА, ДАЧНОГО КООПЕРАТИВА, ЗОНЫ ОТДЫХА, ОТНОСЯЩЕЙСЯ К ПРИРОДНЫМ ТЕРРИТОРИЯМ, ПОДЛЕЖАЩИМ СПЕЦИАЛЬНОЙ ОХРАНЕ
- МИНИМАЛЬНОЕ РАССТОЯНИЕ ОТ ГРС ДО ЗАСТРОЙКИ ПО ТР БАЗС 0492/2020
- ОХРАННАЯ ЗОНА ГРС
- ЛИНЕЙНЫЙ ЭЛЕКТРОПЕРЕДАЧ
- ДЕМОНТИРУЕМЫХ ЛИНЕЙ ЭЛЕКТРОПЕРЕДАЧ

ПРИРОДНЫЕ ТЕРРИТОРИИ, ПОДЛЕЖАЩИЕ СПЕЦИАЛЬНОЙ ОХРАНЕ

- ЗОНЫ САНИТАРНОЙ ОХРАНЫ ИСТОЧНИКОВ ПИТЬЕВОГО ВОДОСНАБЖЕНИЯ, 2 ПОЯС
- ЗОНЫ САНИТАРНОЙ ОХРАНЫ ИСТОЧНИКОВ ПИТЬЕВОГО ВОДОСНАБЖЕНИЯ, 3 ПОЯС

МЕРОПРИЯТИЯ ПО ОХРАНЕ ОКРУЖАЮЩЕЙ СРЕДЫ

- ОБЪЕКТ, ДЛЯ КОТОРОГО НЕОБХОДИМО ВЫПОЛНЕНИЕ МЕРОПРИЯТИЙ НАПРАВЛЕННЫХ НА ОБЕСПЕЧЕНИЕ ТРЕБОВАНИЙ К УСТАНОВЛЕНИЮ РАЗМЕРОВ СЗЗ, В ТОМ ЧИСЛЕ РАЗРАБОТКА ПРОЕКТА СЗЗ

ТЕРРИТОРИИ С НАРУШЕНИЕМ ГРАНИЦ СЗЗ

- ТЕРРИТОРИИ СУЩЕСТВУЮЩЕЙ ЖИЛОЙ ЗАСТРОЙКИ, ДЛЯ КОТОРЫХ УСТАНОВЛЕНА НАРУШЕНИЕ ГРАНИЦ СЗЗ

ПОЛЕЗНЫЕ ИСКОПАЕМЫЕ

- ГРАНИЦЫ ГОРНОГО ОТВОДА МЕСТОРОЖДЕНИЙ КАЛЬЦИЙНЫХ СОЛЕЙ "СТАРОБИНСКОЕ"
- МЕСТОРОЖДЕНИЕ ТОРФА "ТРИУМФ-СТАРОБИНСКОЕ", КАД. НОМЕР 118
- РАЗРАБАТЫВАЕМЫЙ ТОРФ

ГРАНИЦЫ

- ГРАНИЦЫ НАСЕЛЕННЫХ ПУНКТОВ
- ТЕРРИТОРИИ НАСЕЛЕННЫХ ПУНКТОВ
- САДОВОДЧЕСКИЕ ТОВАРИЩЕСТВА
- ОБЩЕСТВЕННО-ДЕЛОВЫЕ ЗОНЫ
- ОБЩЕСТВЕННО-ДЕЛОВЫЕ
- ПРОИЗВОДСТВЕННЫЕ ЗОНЫ
- ПРОМЫШЛЕННАЯ
- КОММУНАЛЬНО-ОБЩАДКАЯ
- МЕСТ ПОГРЕБЕНИЯ
- ЛАНДШАФТНЫЕ ЗОНЫ СПЕЦИАЛЬНОГО НАЗНАЧЕНИЯ
- ПРОЧЕЕ ОБЕСПЕЧЕНИЕ
- ЗОНЫ ТРАНСПОРТНОЙ, ИНЖЕНЕРНОЙ ИНФРАСТРУКТУРЫ
- ТРАНСПОРТНЫХ КОММУНИКАЦИЙ
- ТРАНСПОРТНЫХ СООРУЖЕНИЙ
- ИНЖЕНЕРНЫХ КОРИДОРОВ
- ИНЖЕНЕРНЫХ СООРУЖЕНИЙ
- ИНЫЕ ТЕРРИТОРИАЛЬНЫЕ ЗОНЫ
- СЕЛЬСКОХОЗЯЙСТВЕННЫЕ (ПАХОТЫЕ)
- ЛЕСОХОЗЯЙСТВЕННЫЕ ЗЕМЛИ
- ПРОЧЕЕ ТЕРРИТОРИИ
- ВОДНЫЕ ПОВЕРХНОСТИ

ЭКСПЛИКАЦИЯ ПРЕДПРИЯТИЙ

Номер	Наименование
1	ОАО "Краснодворцы"
2	ОАО "Солигорская птицефабрика"
3	МИНСКЭНЕРГО
4	ГКУП "Солигорскводоканал"

ЭКСПЛИКАЦИЯ ОБЪЕКТОВ ОБСЛУЖИВАНИЯ

Номер	Наименование
1	Краснодворский сельский исполнительный комитет
2	Краснодворский сельский Дом культуры; Сельская библиотека
3	Министерство сельского хозяйства и продовольствия ОАО "Краснодворцы"
4	КУП "Солигорский районный комбинат бытового обслуживания"
5	Приход храма Преображения Господня аг.Краснодворцы
6	Белочта
7	Фельдшерско-акушерский пункт
8	Краснодворский учебно-педагогический комплекс (детский сад-средняя школа)
9	Родня кут

ИНЖЕНЕРНЫЕ СЕТИ И СООРУЖЕНИЯ

ВОДОСНАБЖЕНИЕ, ВОДООТВЕДЕНИЕ И КАНАЛИЗАЦИЯ

- АРТЕЗИАНСКАЯ СКВАЖИНА
- СТАНЦИЯ ОБЕЗЖЕЛЕЗЫВАНИЯ
- ВОДОСНАБЯЮЩАЯ БАШНЯ
- СООРУЖЕНИЯ ИНФИЛЬТРАЦИИ

ЭЛЕКТРОСНАБЖЕНИЕ

- ПОДСТАНЦИЯ (ПС) 110 КВ
- ВОЗДУШНАЯ ЛИНИЯ (ВЛ) 35-110 КВ

САНИТАРНАЯ ОЧИСТКА

- ОКОМОЛЫЛЬНИК
- ОКОМОЛЫЛЬНИК

ПРОЧЕЕ

- СКЛАД МИНЕРАЛЬНЫХ УДОБРЕНИЙ

