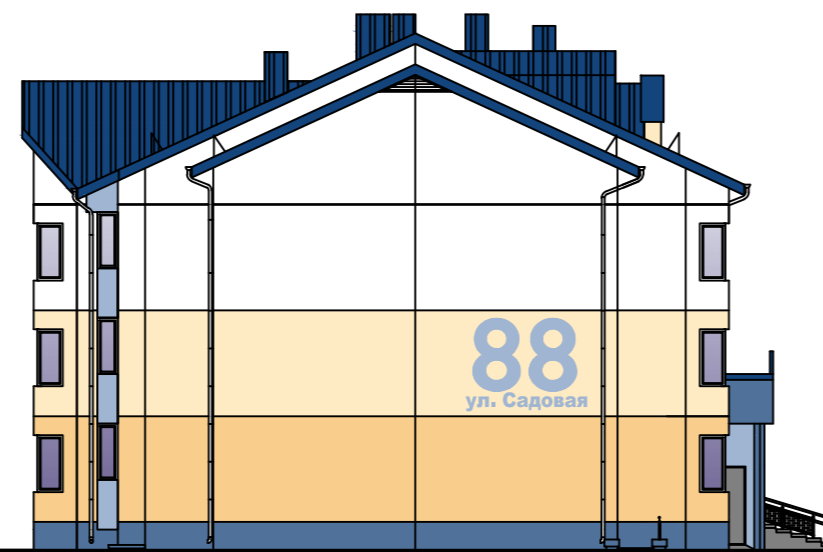


Фасад 1-2



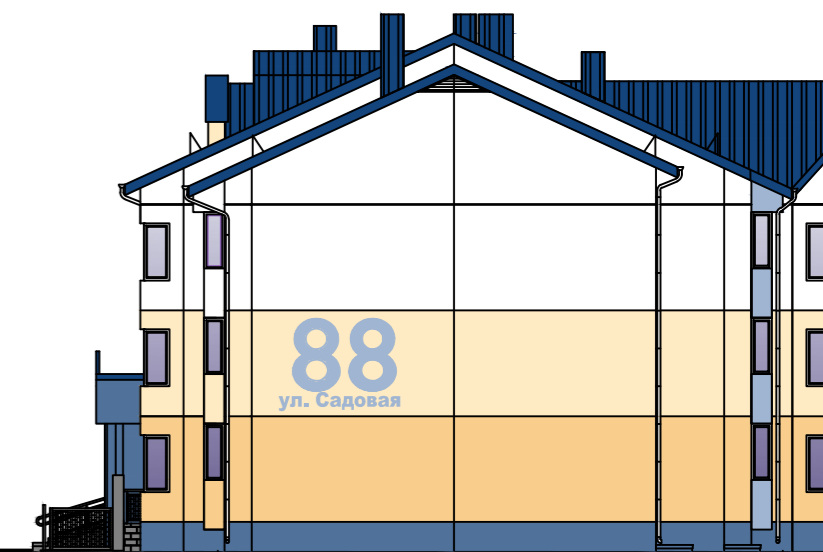
Фасад Б-А



Фасад 2-1



Фасад А-Б



1

2

Б

А

2

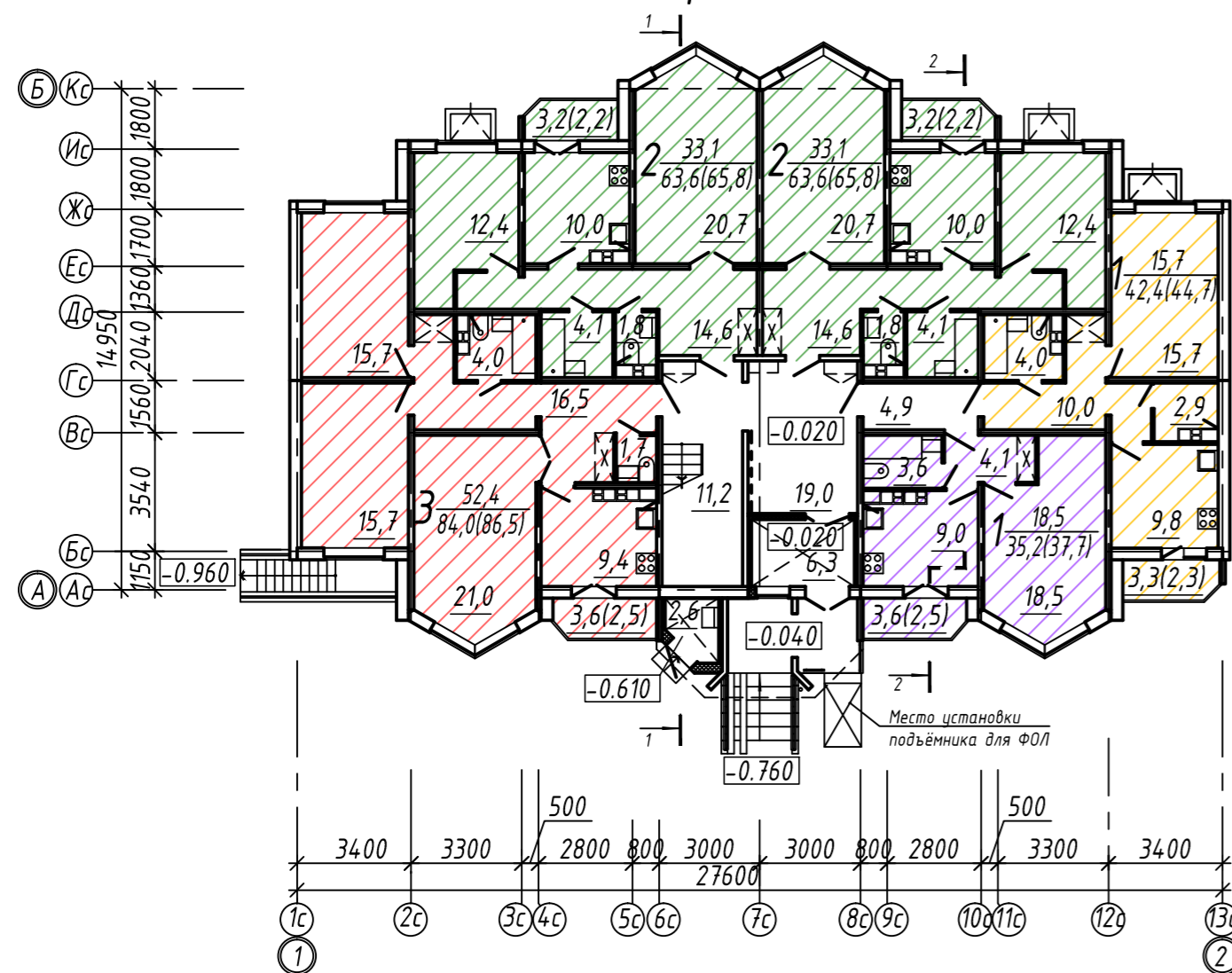
1

А

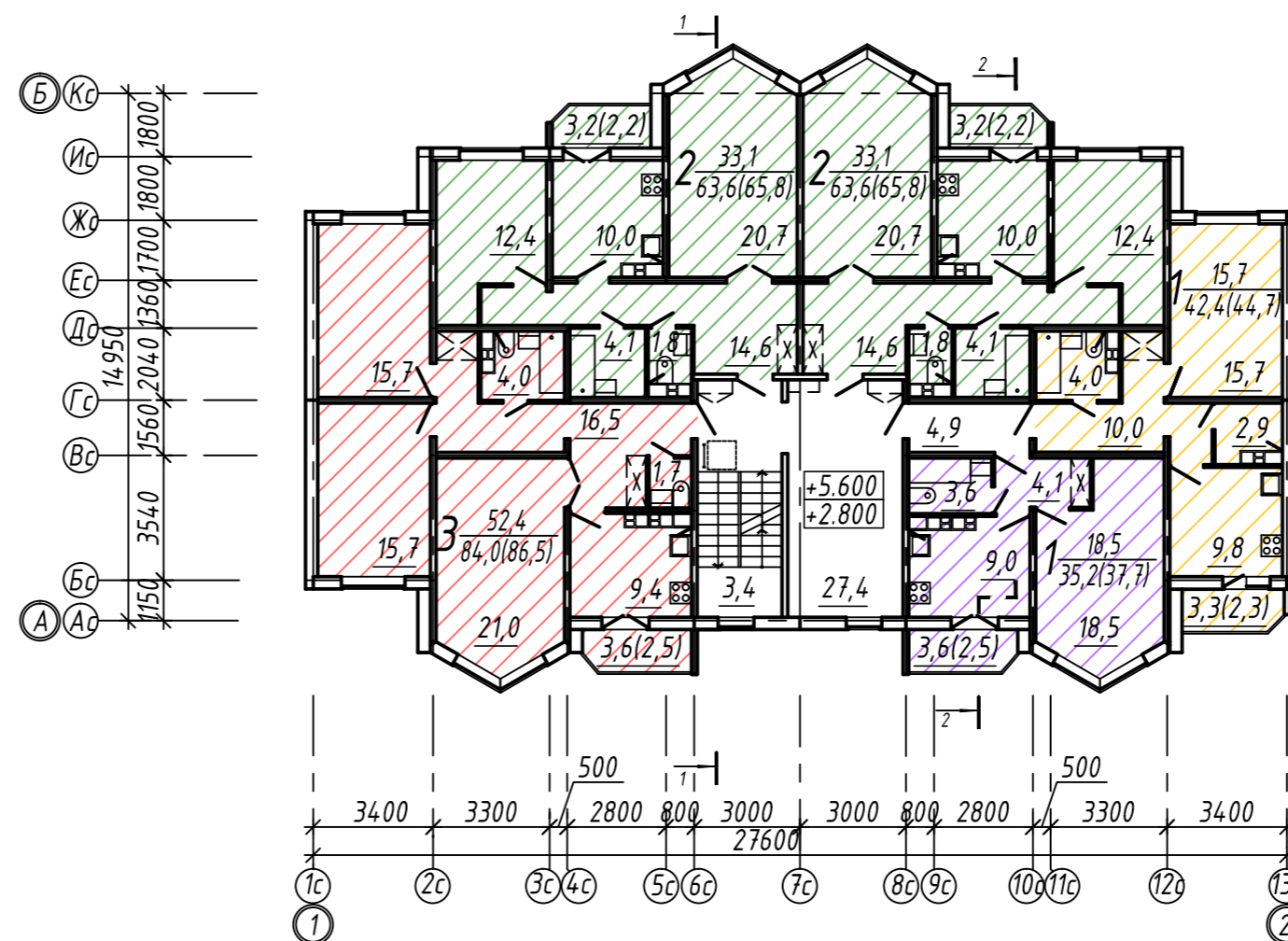
Б

# №23.010С Строительство многоквартирного жилого дома и инженерных сетей к нему в районе домов 55-57 по ул. Садовой в аг. Красноворцы Солигорского района Минской области

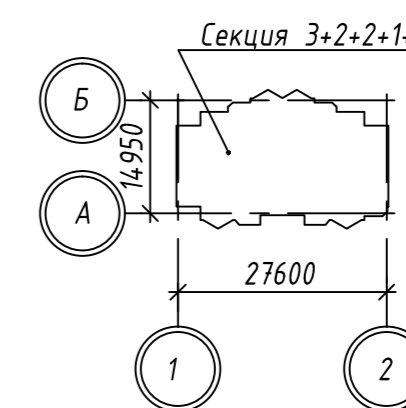
План первого этажа



План типового этажа



Компоновочная схема



ТИПЫ КВАРТИР:

- 3  $\frac{52,4}{84,0(86,5)}$  3 шт.
- 2  $\frac{33,1}{63,6(65,8)}$  6 шт.
- 1  $\frac{18,5}{35,2(37,7)}$  3 шт.
- 1  $\frac{15,7}{42,4(44,7)}$  3 шт.

ТЕХНИКО-ЭКОНОМИЧЕСКИЕ ПОКАЗАТЕЛИ

№/п	Наименование показателя и ед. изм.	Величина показателя по проекту
1	Количество квартир	15
	в том числе:	
	трехкомнатных	3
	двухкомнатных	6
	однокомнатных	6
2	Количество секций	1
3	Количество этажей	3
4	Площадь застройки, м <sup>2</sup>	444,65
5	Строительный объем здания, м <sup>3</sup>	4507,87
	в том числе: подземной части, м <sup>3</sup>	930,64
	надземной части, м <sup>3</sup>	3577,23
6	Общая площадь квартир, м <sup>2</sup>	901,5
7	Жилая площадь квартир, м <sup>2</sup>	458,4
8		
9	Естественная освещенность жилой комнаты и кухни	1/4,6
10	Площадь жилого здания, м <sup>2</sup>	1023,41

