

**Графика по фонду перераспределения земель Солигорского района
для целей создания и развития сельскохозяйственных организаций,
в том числе крестьянских (фермерских) хозяйств**

Из земель ОАО «Белслучь»

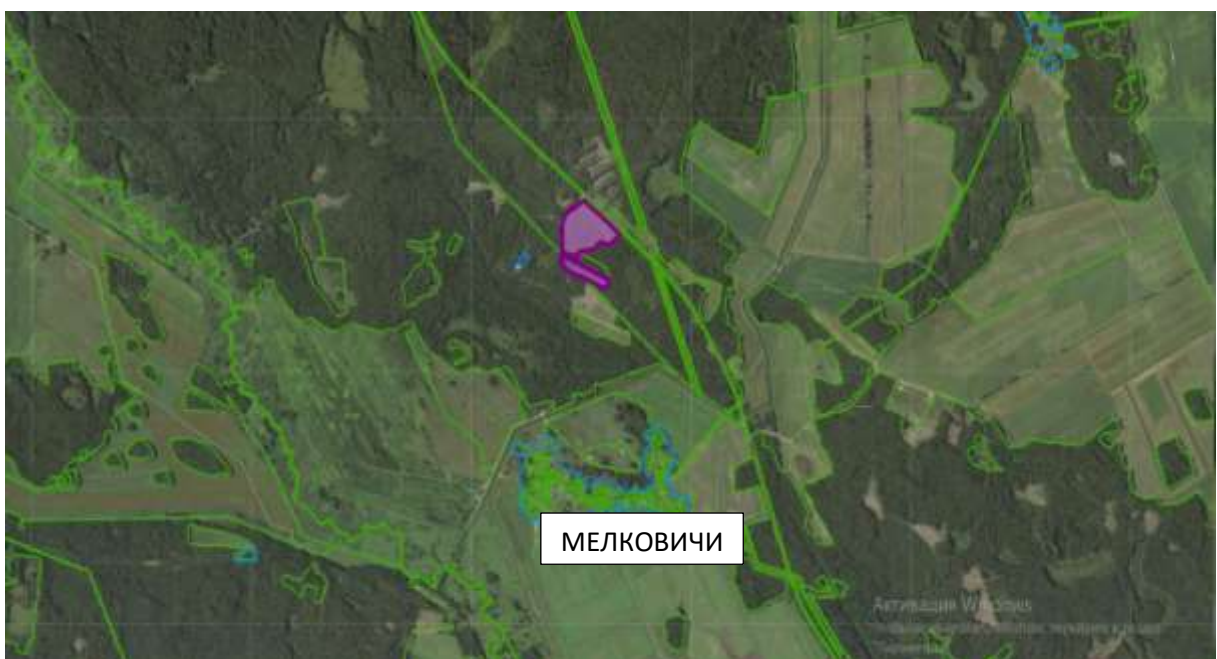
участок № 1

125,76 га луговых земель в районе д. Мелковичи



участок № 2 (в стадии оформления)

10,24 га пахотных земель и 2,34 га луговых земель в районе д. Мелковичи



участок № 3 (в стадии оформления)

9,68 га пахотных земель в районе д. Мелковичи



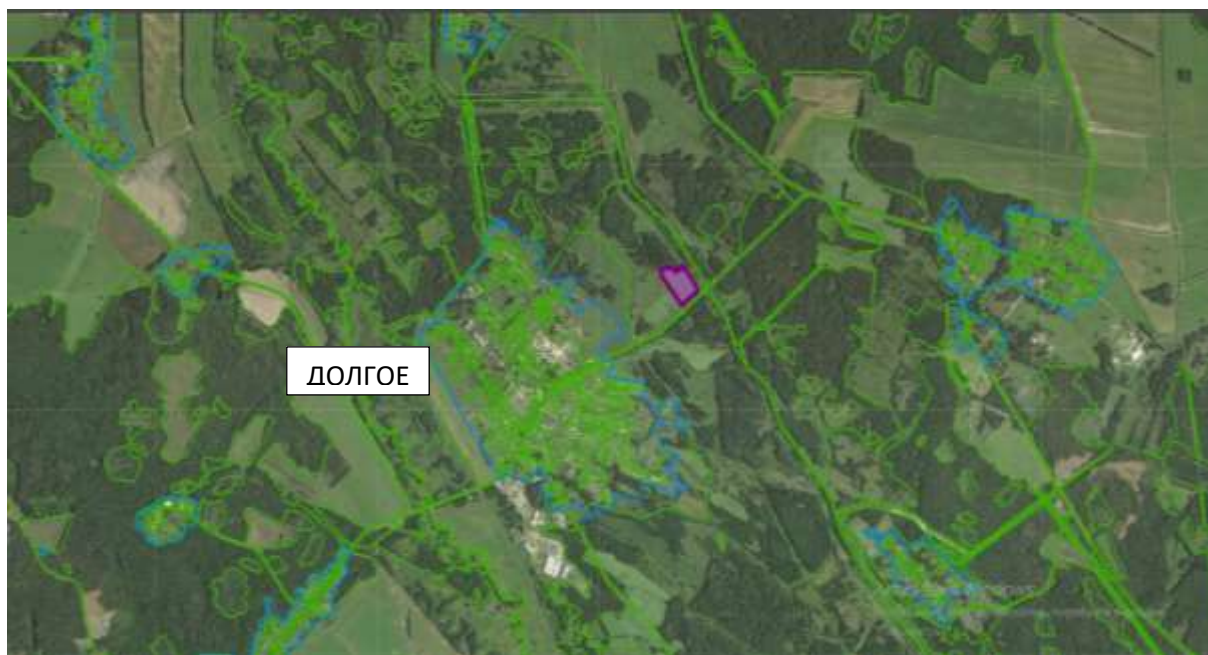
участок № 4 (в стадии оформления)

18,97 га пахотных земель и 1,21 га луговых земель в районе д. Мелковичи



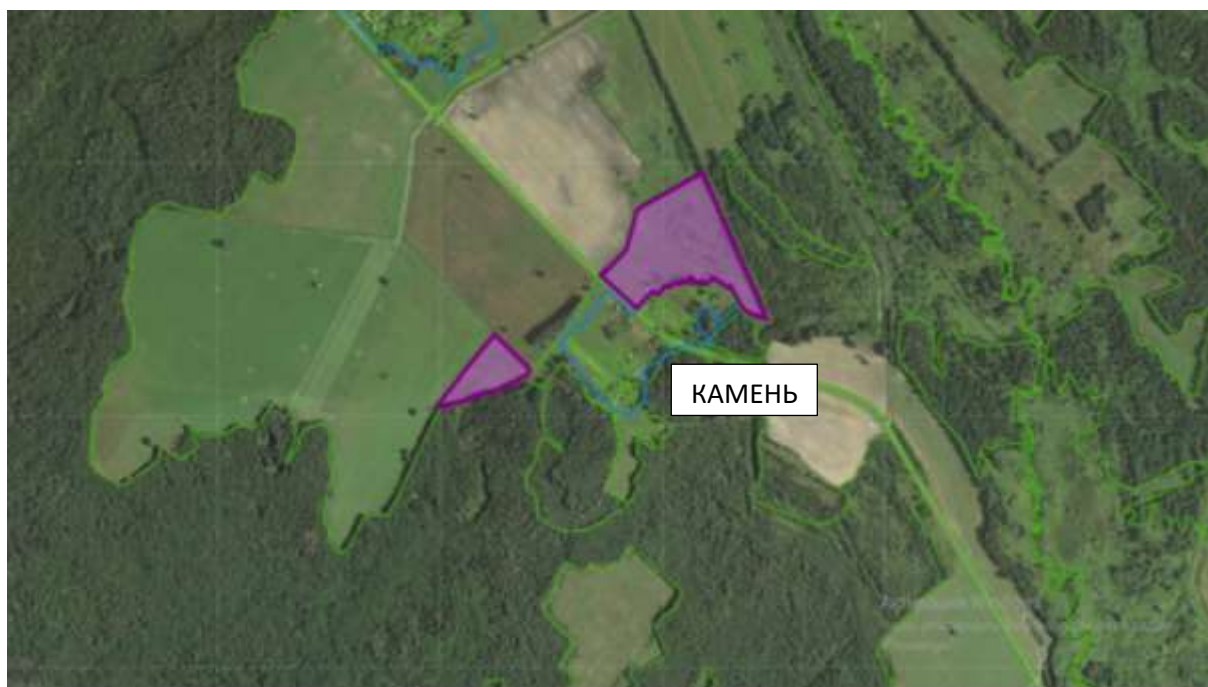
участок № 5

4,09 га луговых земель в районе аг. Долгое



участок № 6

1,73 га пахотных земель и 8,38 га луговых земель в районе д. Камень



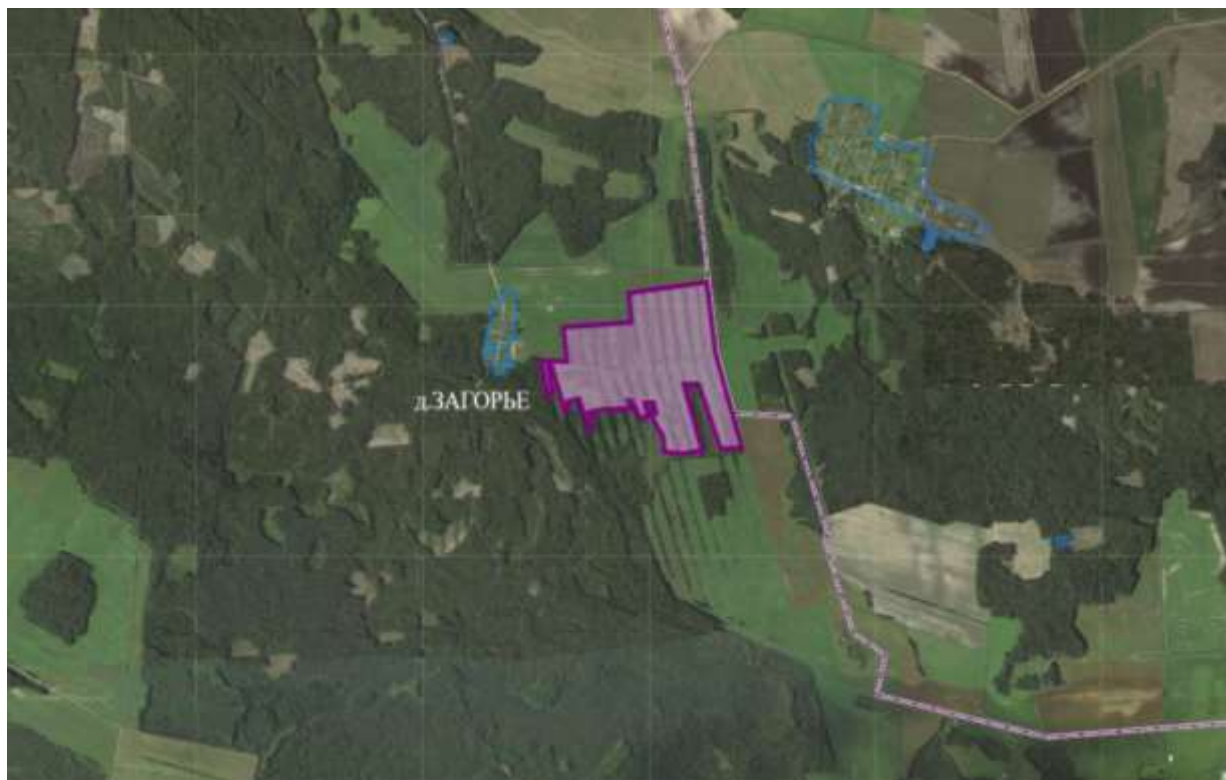
участок № 9

18,76 га пахотных земель и 7,38 га луговых земель в районе д. Криваль



участок № 10

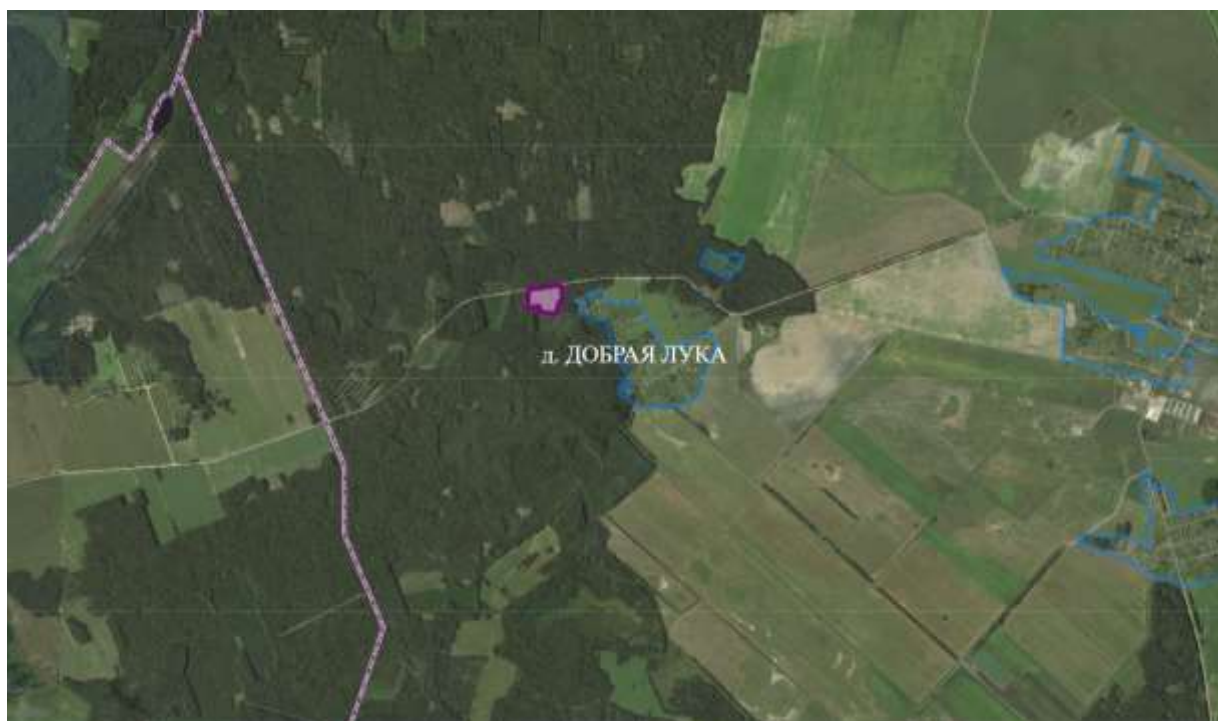
55,46 га луговых земель в районе д. Загорье



Из земель ОАО «Солигорский райагросервис»

участок № 11

3,01 га пахотных земель в районе д. Добрая Лука



участок № 12

17,40 га луговых земель в районе д. Колос



участок № 13

6,29 га луговых земель в районе д. Колос



участок № 14 (в стадии оформления)

8,64 га пахотных земель в районе д. Груздово (ур. Полушино)



участок № 15 (в стадии оформления)

32,88 га пахотных земель в районе д. Груздово (ур. Гороховщина)



участок № 16 (в стадии оформления)

87,67 га пахотных земель в районе д. Груздово (ур. Гороховщина)



участок № 17

53,73 га пахотных земель в районе д. Малый Рожан (ур. Гричин 1)



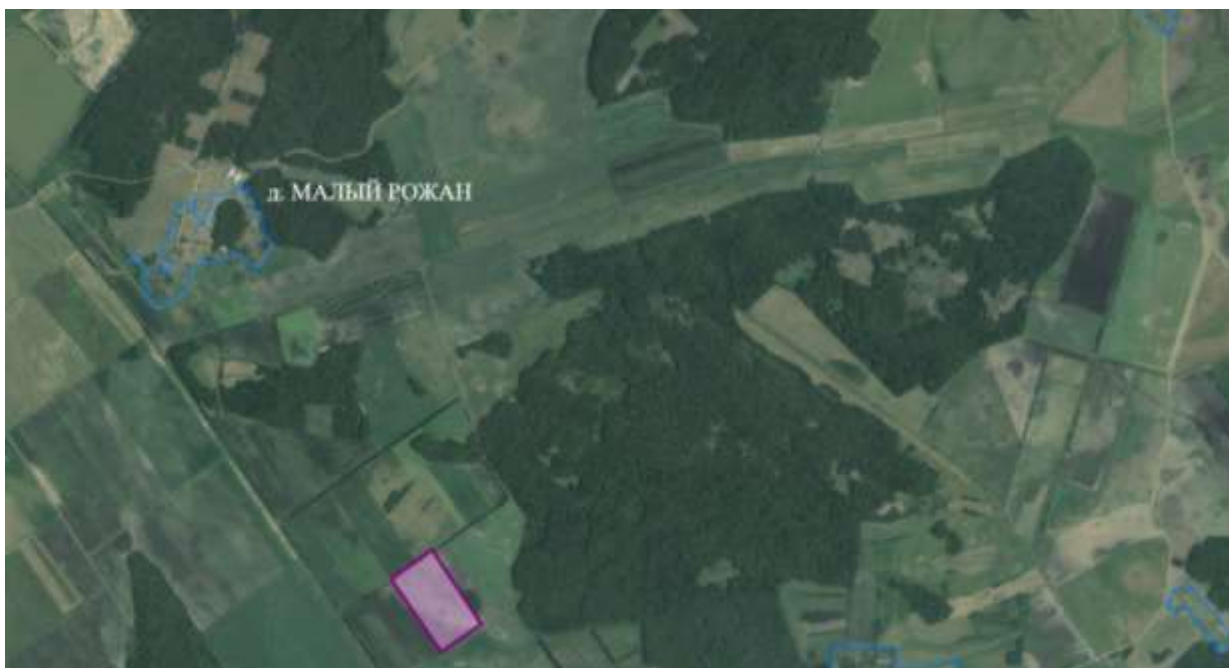
участок № 18

8,48 га пахотных земель и 52,64 га луговых земель в районе д. Малый Рожан (ур. За Исаевиной мамой)



участок № 19

26,00 га пахотных земель в районе д. Малый Рожан (ур. Гричин 3)



участок № 20

54,70 га пахотных земель и 14,98 га луговых земель в районе д. Малый Рожан (ур. Гричин 4)



участок № 21

5,60 га пахотных земель в районе д. Первомайск (ур. Акация)



участок № 22 (в стадии оформления)

22,04 га пахотных земель в районе д. Раховичи (ур. Курилиха)



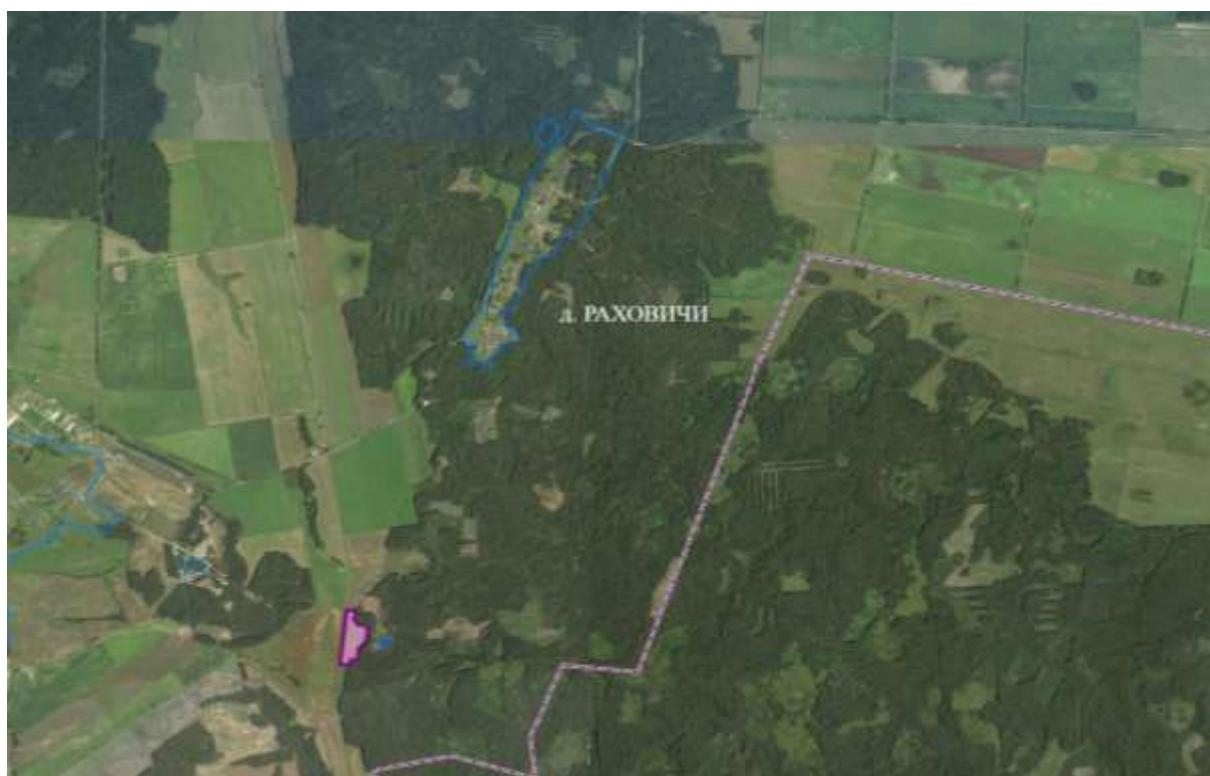
участок № 23 (в стадии оформления)

20,21 га пахотных земель в районе д. Раховичи (ур. Курилиха)



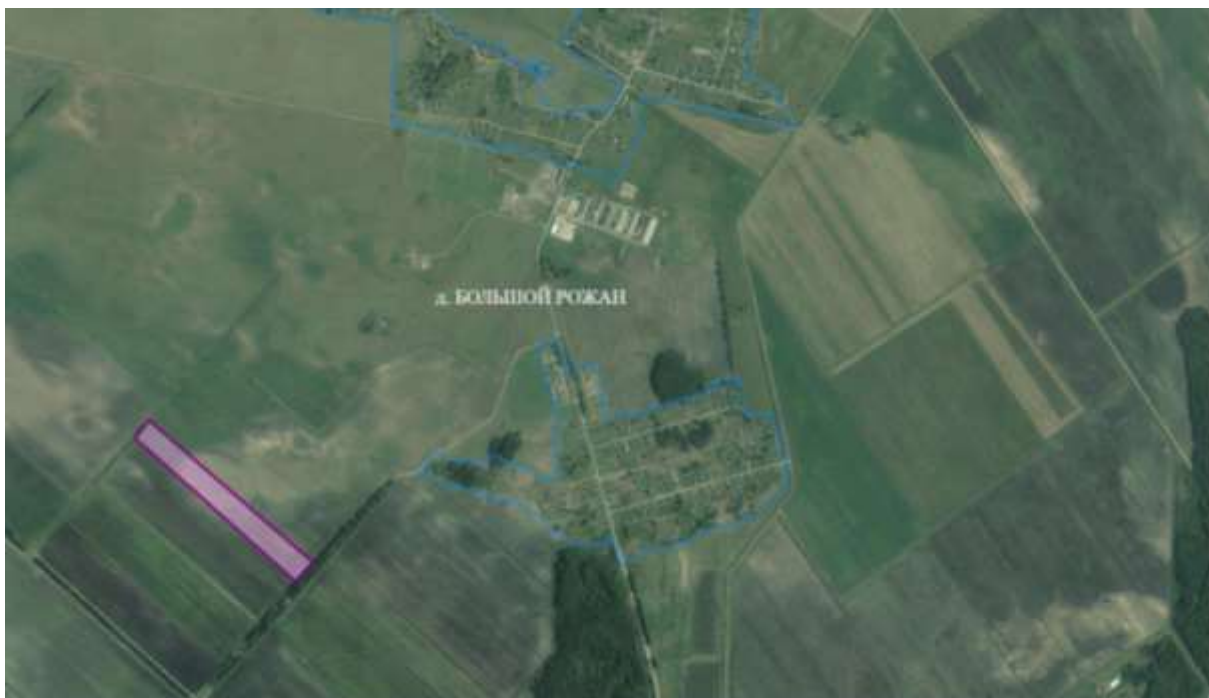
участок № 24 (в стадии оформления)

5,71 га пахотных земель в районе д. Раховичи (ур. Прилуцкого система)



участок № 25

6,00 га пахотных земель в районе д. Большой Рожан (ур. Алсы)



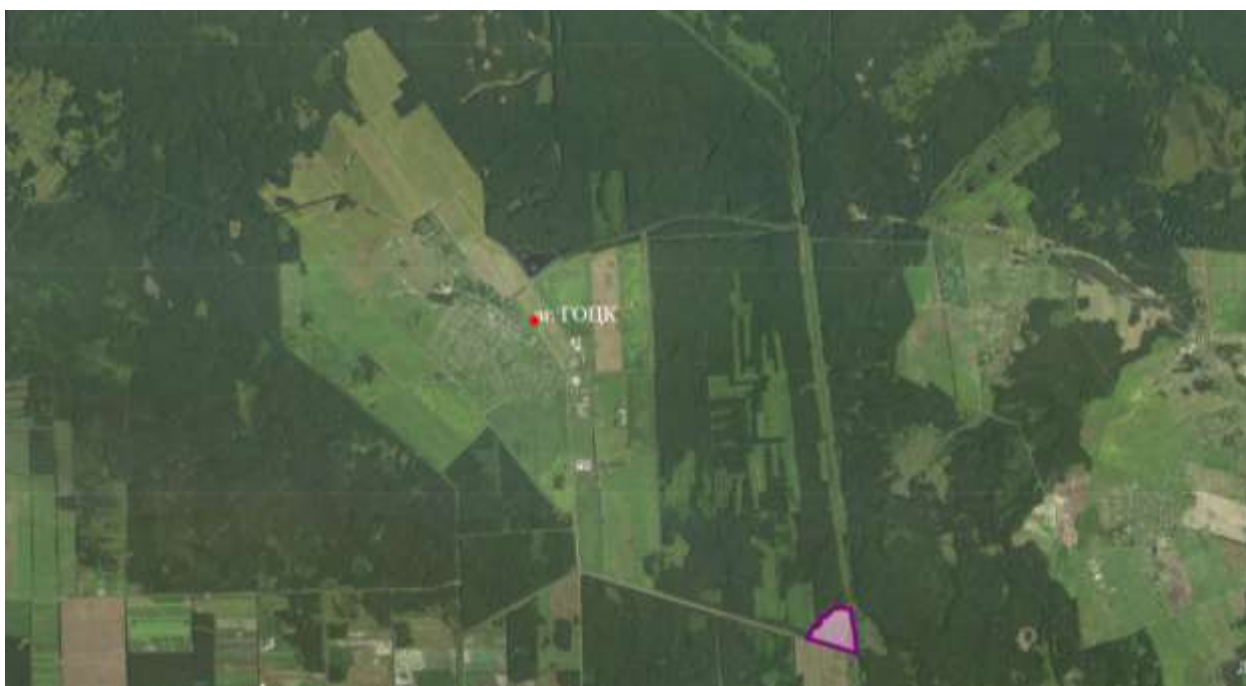
участок № 26 (в стадии оформления)

35,00 га луговых земель в районе д. Большой Рожан (ур. Алсы)



участок № 27 (в стадии оформления)

25,88 га пахотных земель и 4,51 га луговых земель в районе аг. Гоцк (ур. Заровье).



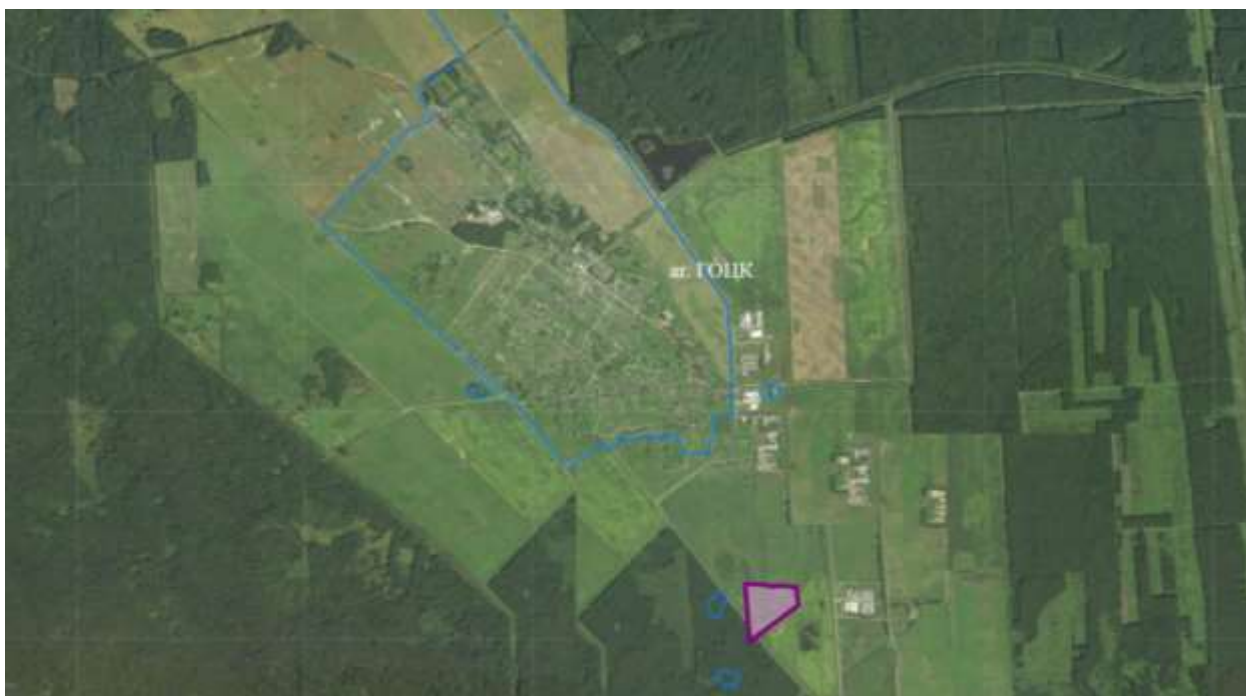
участок № 28 (в стадии оформления)

42,75 га луговых земель в районе аг. Гоцк (ур. Корч-1).



участок № 29 (в стадии оформления)

4,02 га луговых земель в районе аг. Гоцк (ур. Корч-3).



участок № 30

34,34 га луговых земель в районе д. Пузичи (ур. Оленячее).



участок № 31

16,17 га луговых земель в районе аг. Хоростово (ур. Иванково).



Из земель ОАО «Виктория-Агро»

участок № 32 (в стадии оформления)

20,00 га пахотных земель в районе д. Салогощ



Из земель ОАО «Старобинский»

участок № 33 (в стадии оформления)

8,50 га пахотных земель в районе д. Листопадовичи (ур. Лесничество)



участок № 34 (в стадии оформления)

21,76 га пахотных земель и 16,10 га луговых земель в районе д. Листопадовичи (ур. Зимник).



участок № 35 (в стадии оформления)

13,88 га луговых земель в районе д. Саковичи (ур. Избица)



участок № 36 (в стадии оформления)

26,33 га луговых земель в районе д. Саковичи (ур. Избица)

