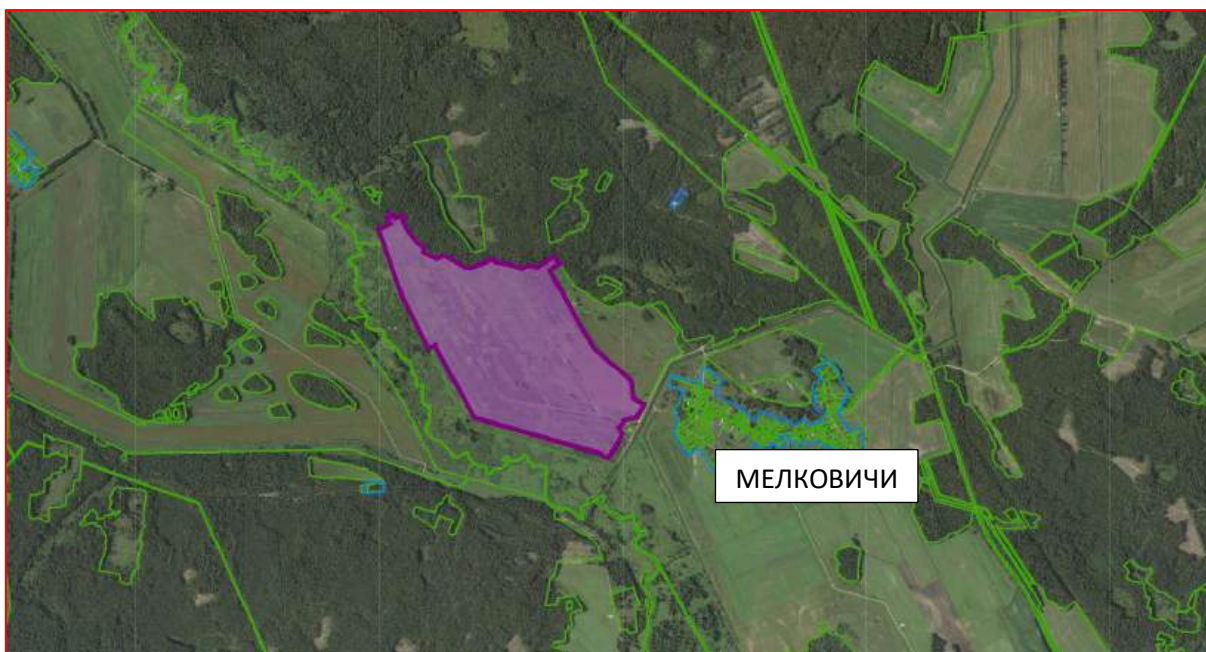


**Графика по фонду перераспределения земель Солигорского района
для целей создания и развития сельскохозяйственных организаций,
в том числе крестьянских (фермерских) хозяйств**

Из земель ОАО «Белслучь»

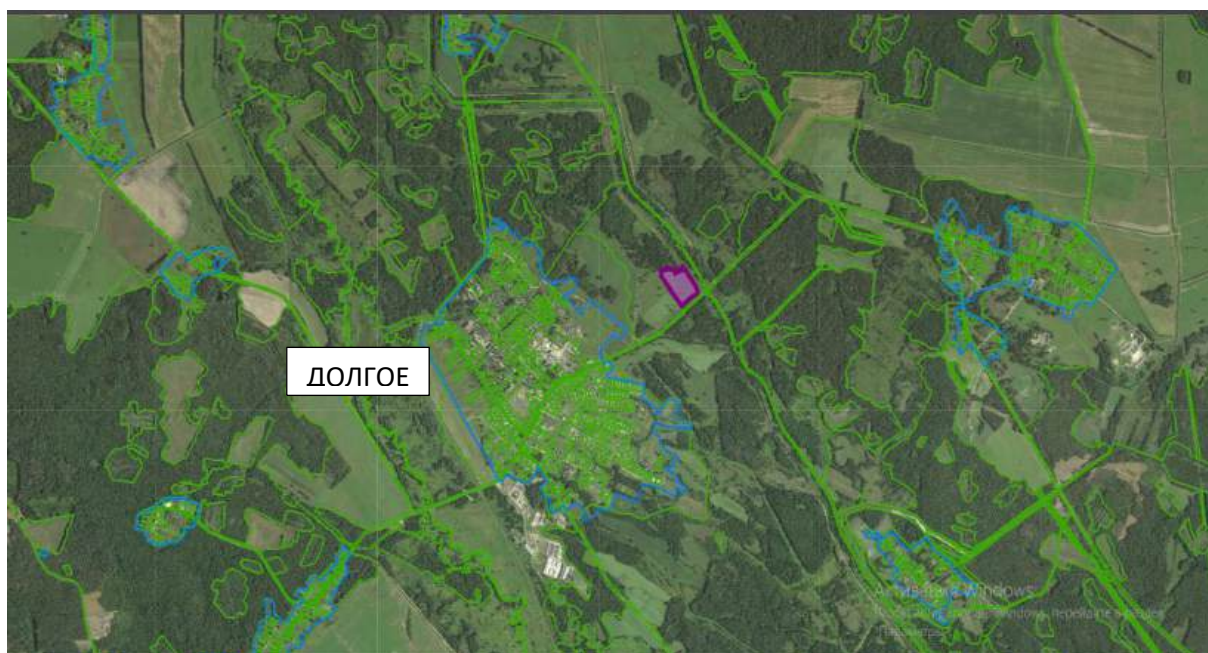
участок № 1

125,76 га луговых земель в районе д. Мелковичи



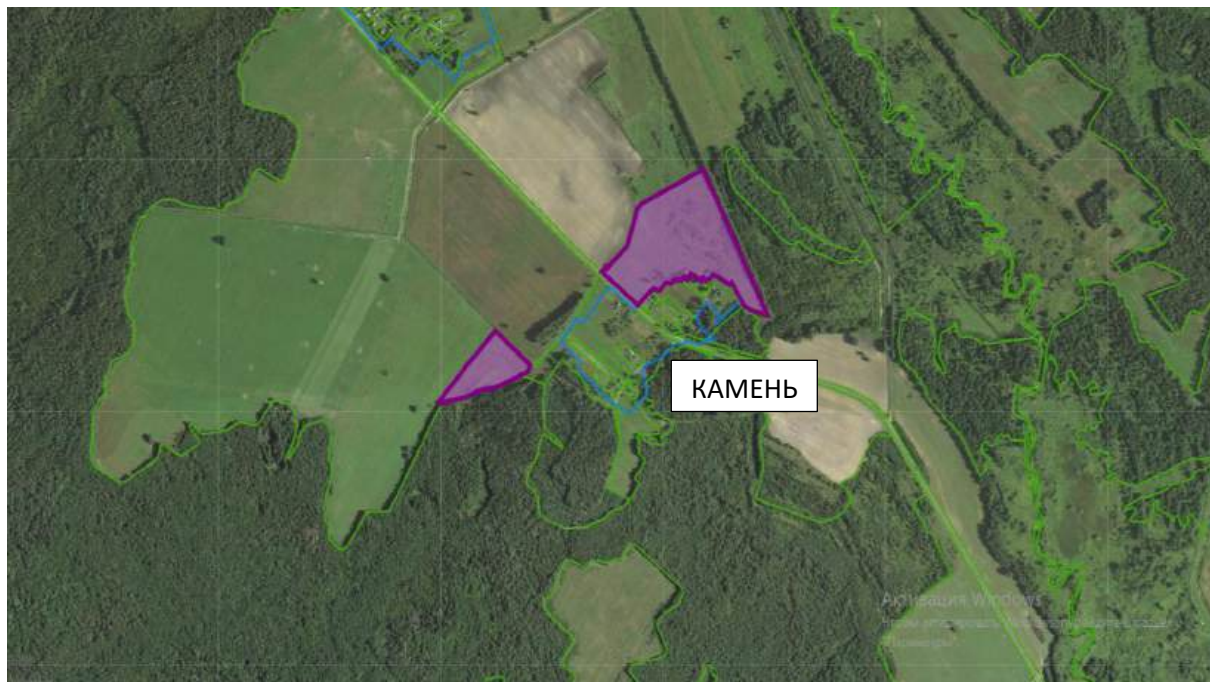
участок № 2

4,09 га луговых земель в районе аг. Долгое



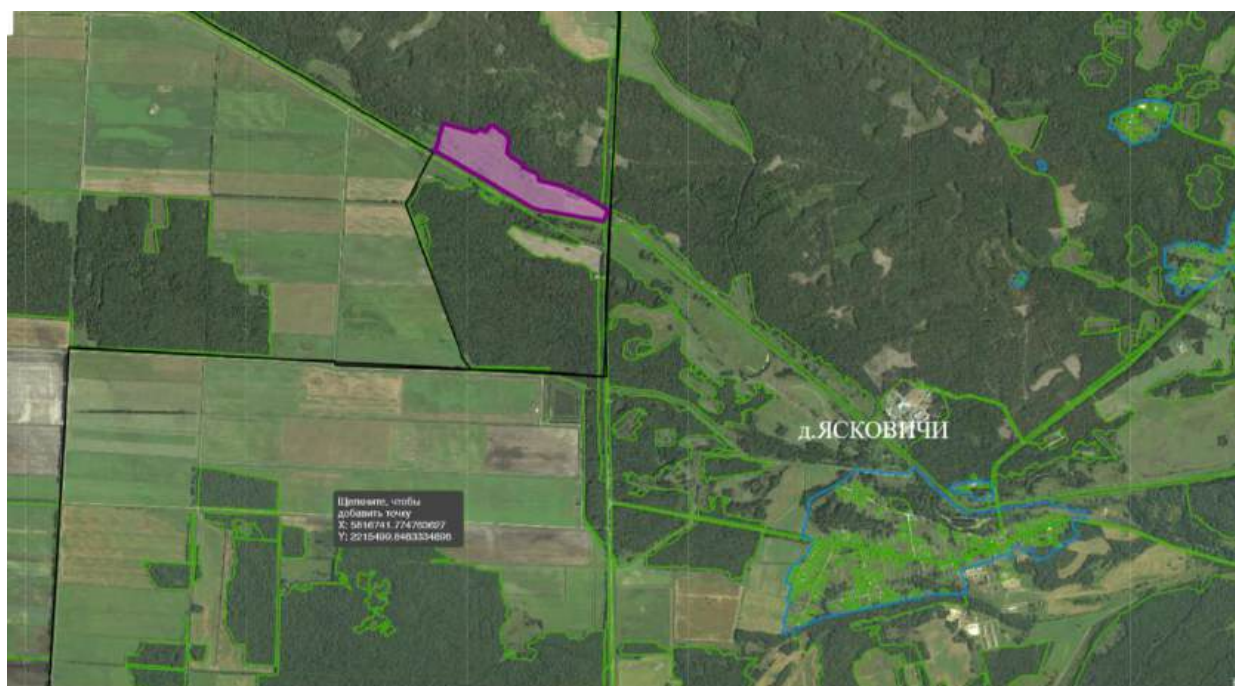
участок № 3

1,73 га пахотных земель и 8,38 га луговых земель в районе д. Камень



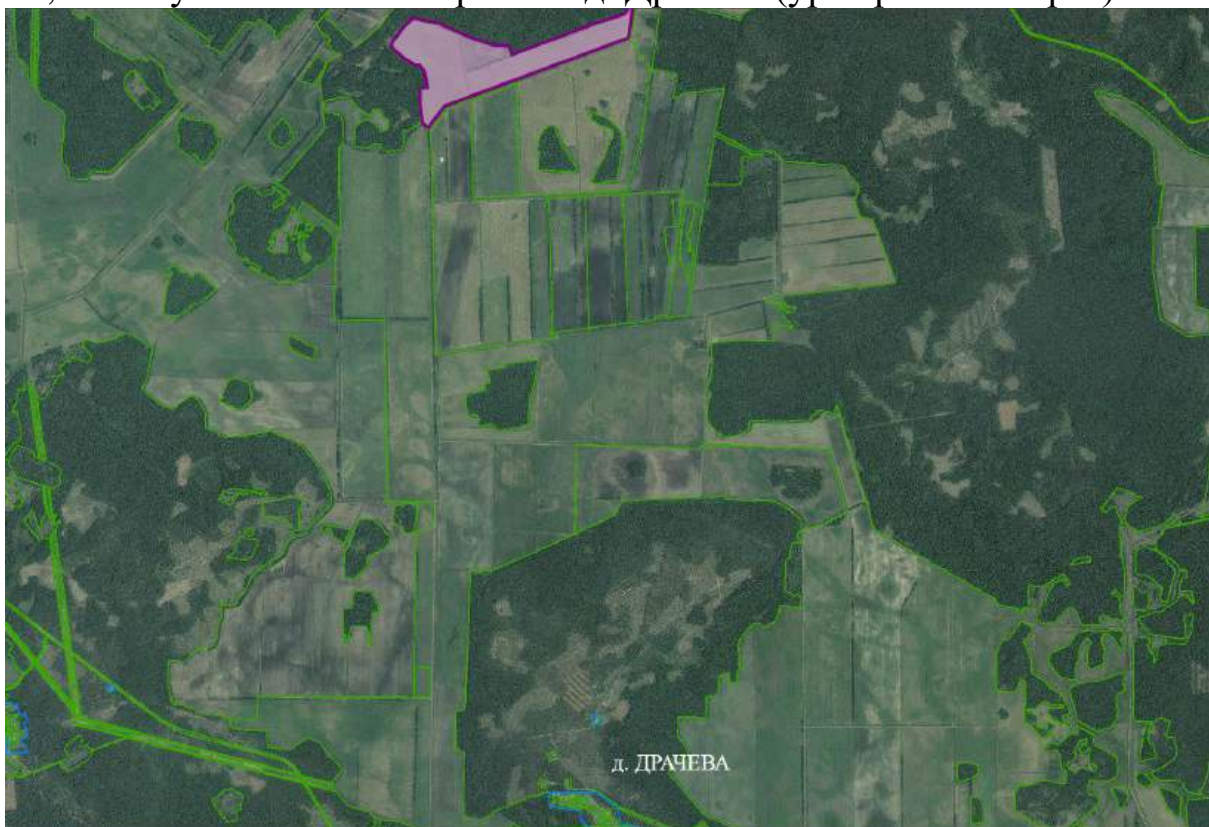
участок № 4

29,58 га луговых земель в районе д. Ясковичи



участок № 5 (в стадии оформления)

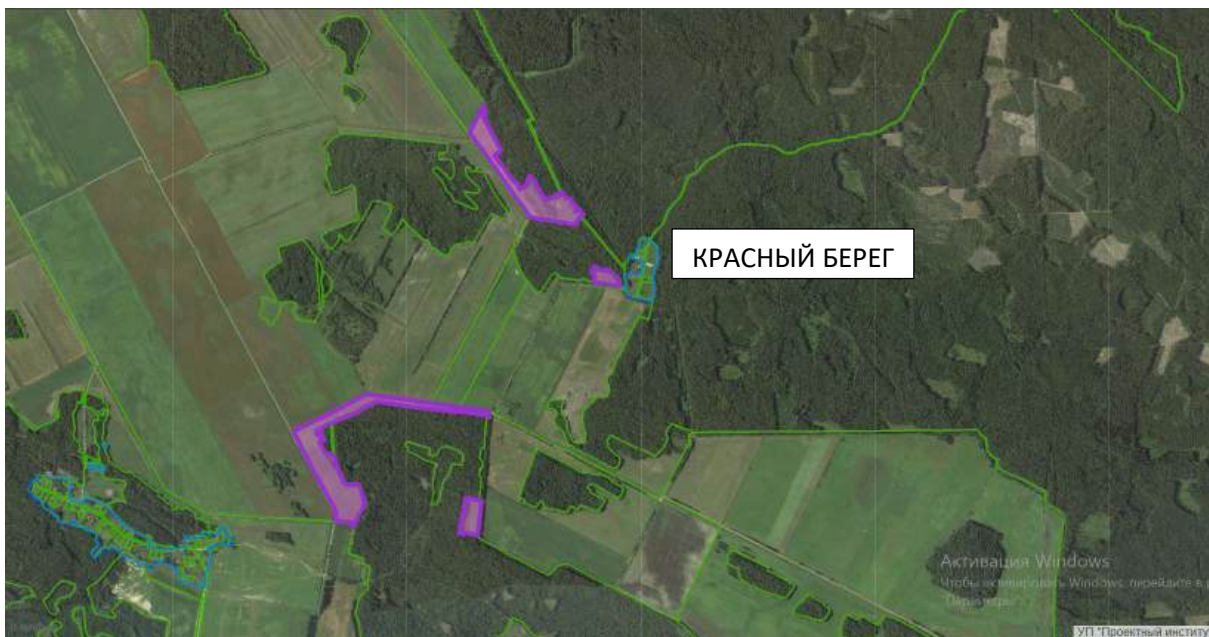
65,34 га луговых земель в районе д. Драчева (ур. Красный берег)



Из земель ОАО «Добрица»

участок № 6

26,27 га пахотных земель и 7,53 га луговых земель в районе д. Красный Берег



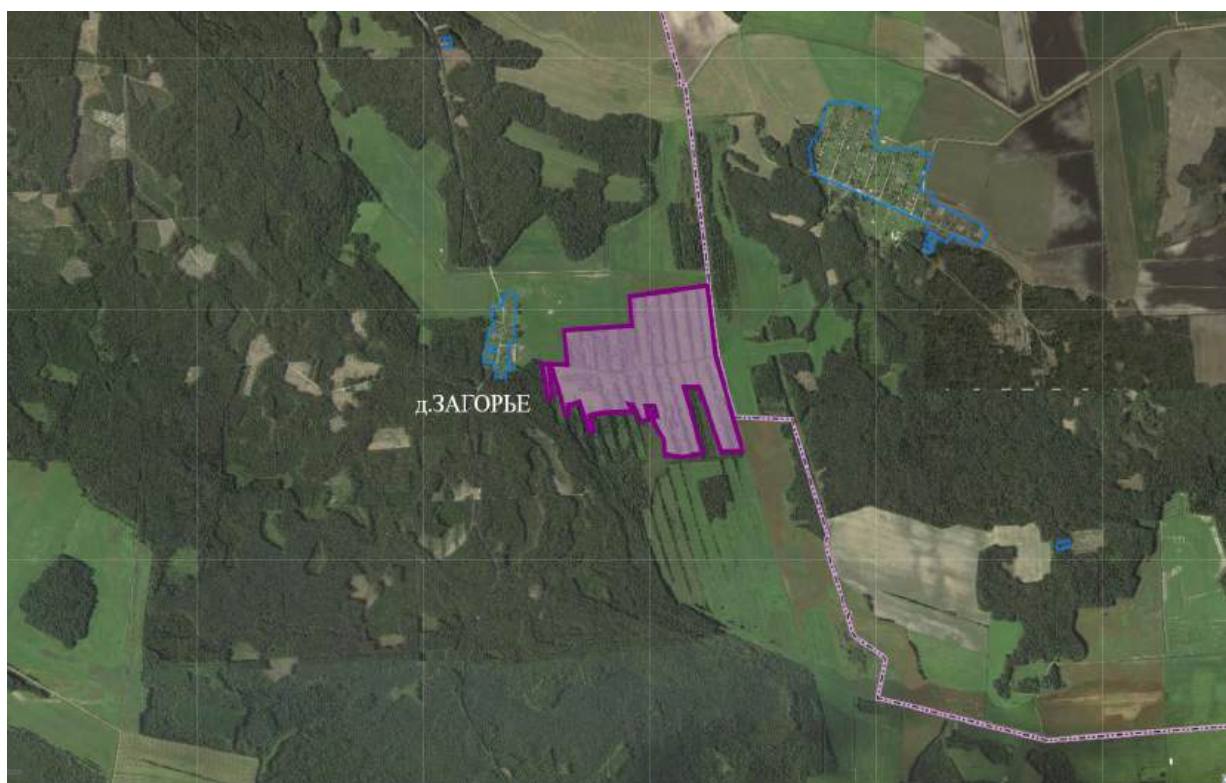
участок № 7

18,76 га пахотных земель и 7,38 га луговых земель в районе д. Криваль



участок № 8

55,46 га луговых земель в районе д. Загорье



Из земель ОАО «Солигорский райагросервис»

участок № 9

3,01 га пахотных земель в районе д. Добрая Лука



участок № 10

17,40 га луговых земель в районе д. Колос



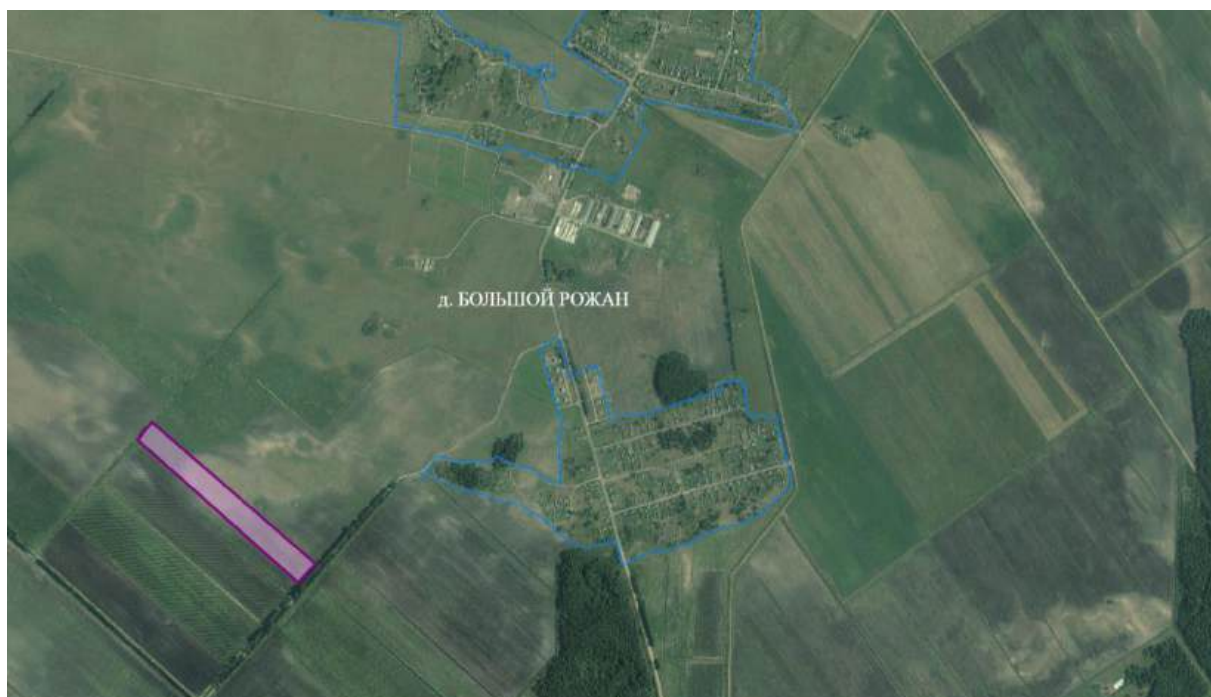
участок № 11

6,29 га луговых земель в районе д. Колос



участок № 12

6,00 га пахотных земель в районе д. Большой Рожан (ур. Алсы).



участок № 13

4,02 га луговых земель в районе аг. Гоцк (ур. Корч-3).



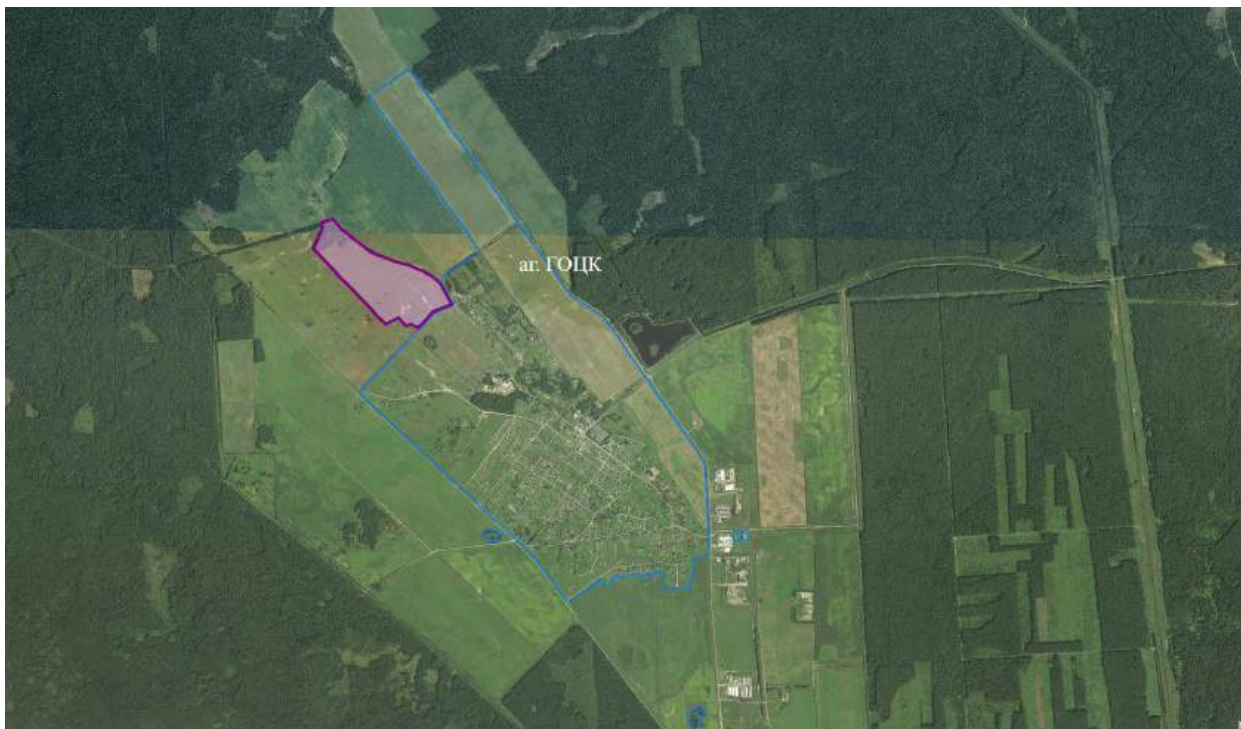
участок № 14 (в стадии оформления)

109,60 га пахотных земель и 24,60 га луговых земель в районе аг. Гоцк (ур. Задороги 2).



участок № 15

41,80 га пахотных земель в районе аг. Гоцк (ур. ОТФ правое).



участок № 16

32,50 га пахотных земель и 2,90 га луговых земель в районе аг. Гоцк (ур. ОТФ левое).



участок № 17

56,00 га пахотных земель и 1,50 га луговых земель в районе аг. Гоцк (ур. Опаленское).



участок № 18

66,40 га пахотных земель в районе аг. Гоцк (ур. Верхний Мох 4).



участок № 19

57,70 га пахотных земель в районе аг. Гоцк (ур. Затопило).



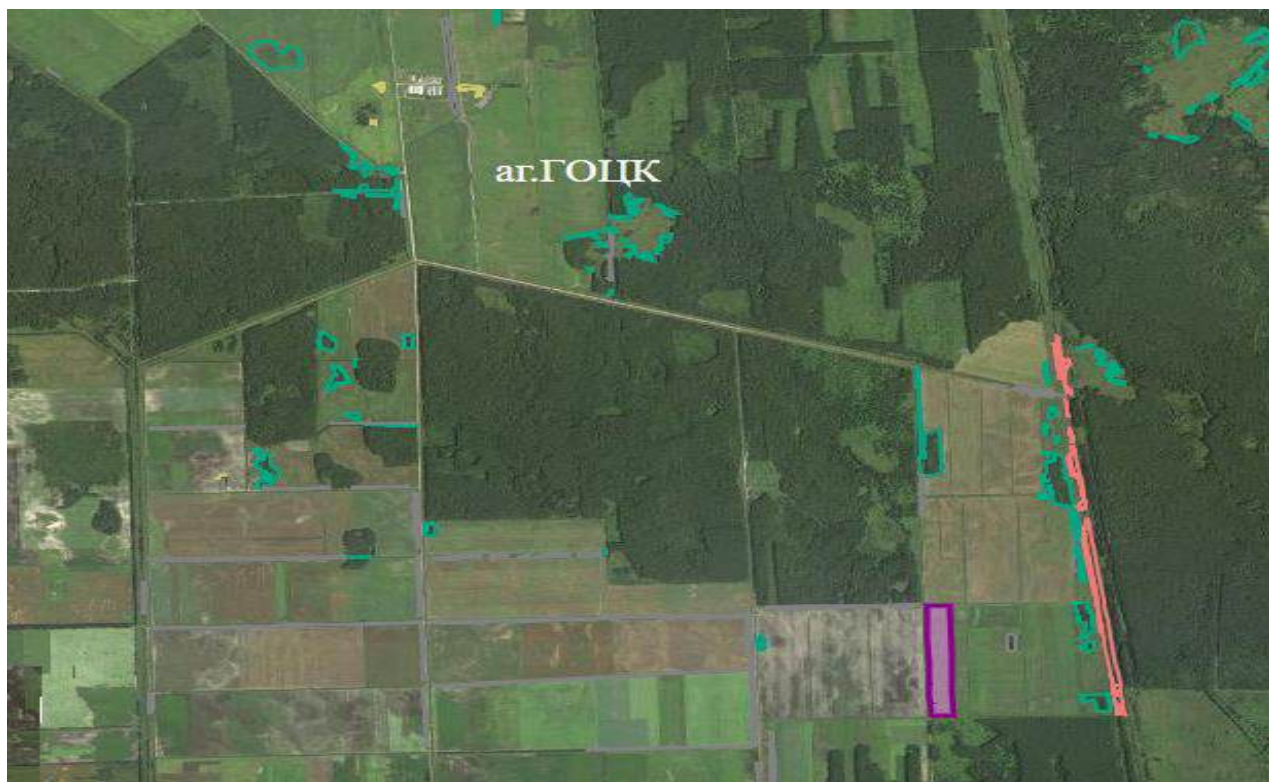
участок № 20

3,00 га луговых земель в районе аг. Гоцк (ур. РММ).



участок № 21

14,61 га пахотных земель в районе аг. Гоцк (ур. Липка).



участок № 22

34,24 га пахотных земель в районе аг. Гоцк (ур. Обводная).



участок № 23

22,28 га пахотных земель в районе аг. Гоцк (ур. Обводная).



участок № 24

28,74 га пахотных земель в районе аг. Гоцк (ур. Обводная).



участок № 25

32,84 га пахотных земель в районе аг. Гоцк (ур. Обводная).



участок № 26

28,52 га пахотных земель в районе аг. Гоцк (ур. Обводная).



участок № 27 (в стадии оформления)

34,34 га луговых земель в районе д. Пузичи (ур. Оленячее).



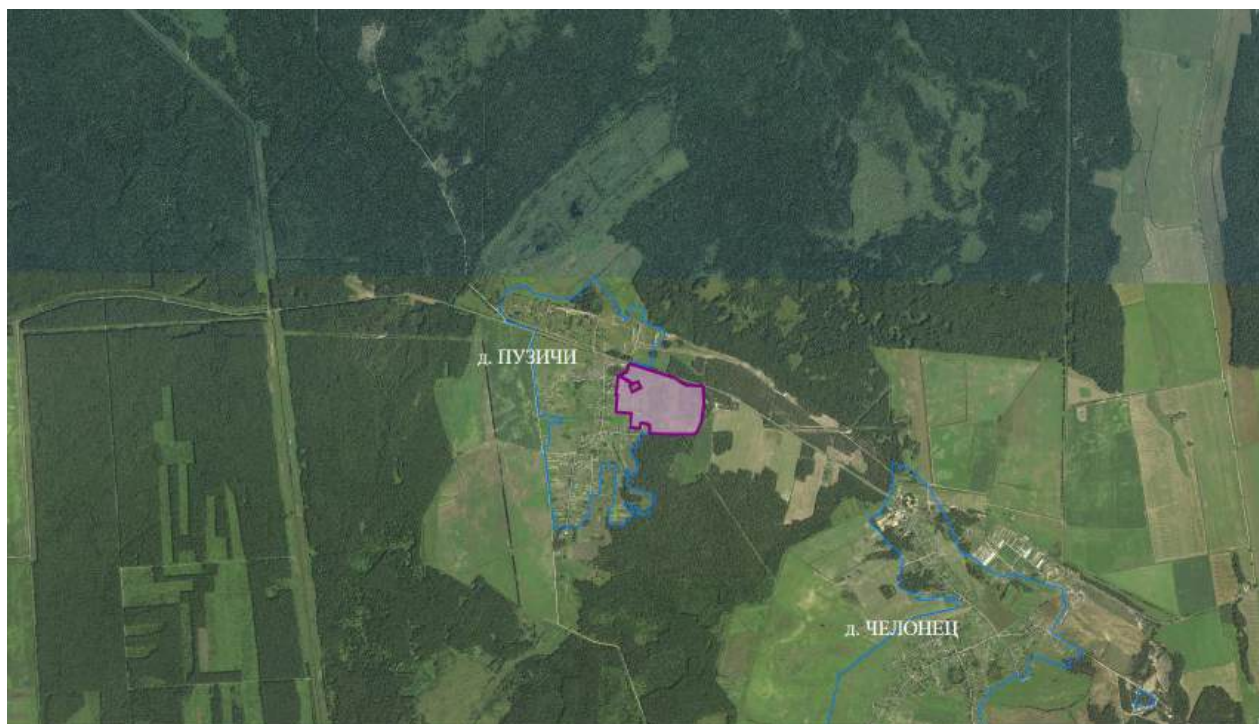
участок № 28

13,50 га луговых земель в районе д. Пузичи (ур. Оленячее).



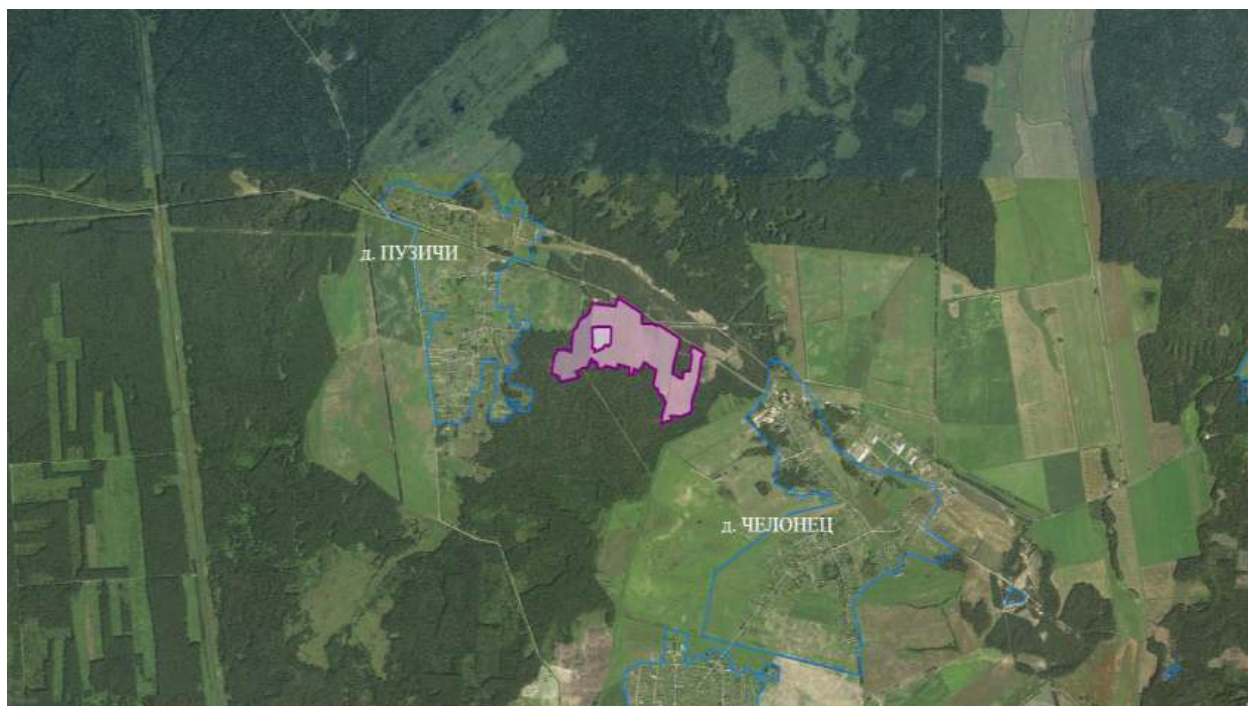
участок № 29

35,60 га пахотных земель в районе д. Пузичи (ур. Подстанция).



участок № 30

62,10 га пахотных земель в районе д. Пузичи (ур. Вирки).



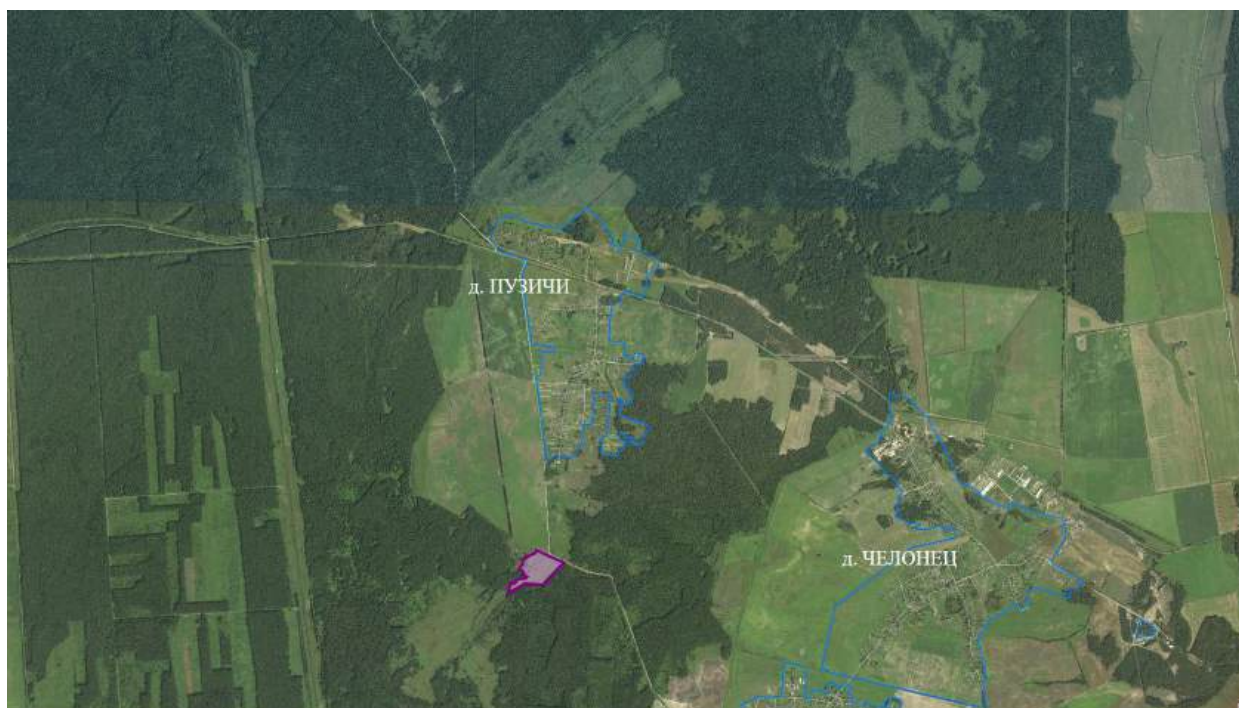
участок № 31

12,30 га пахотных земель в районе д. Пузичи (ур. Ферма 4).



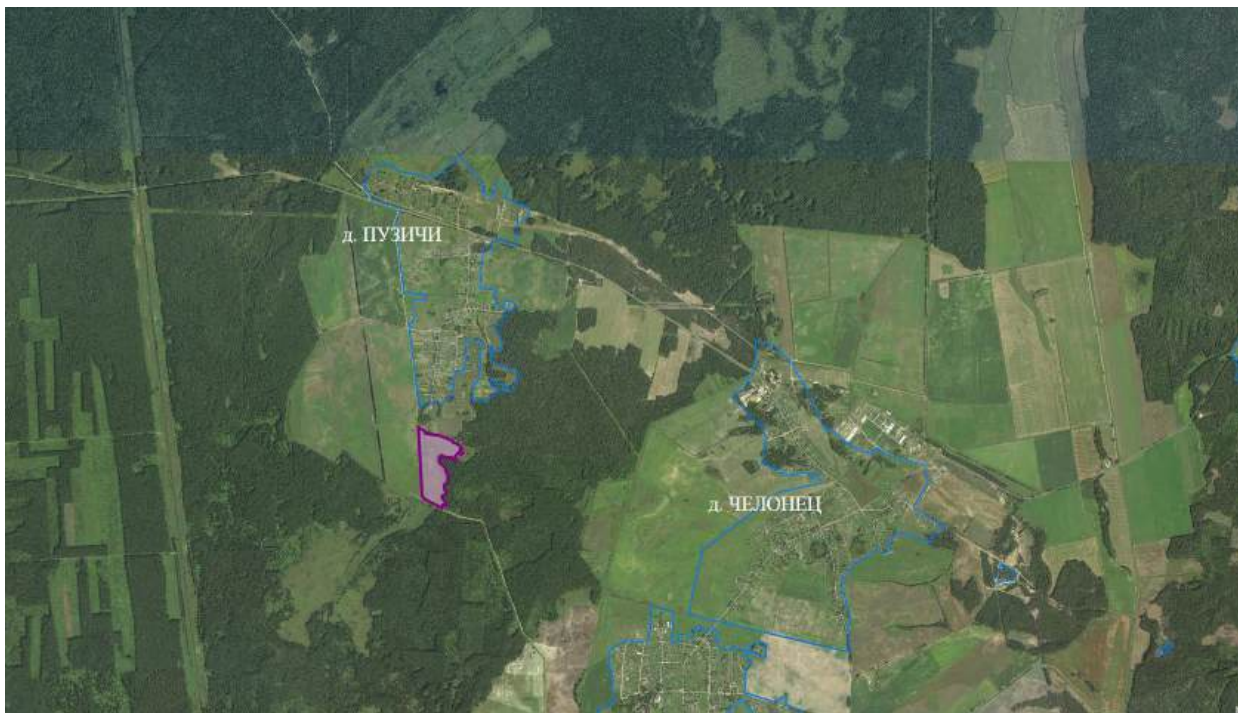
участок № 32

6,30 га луговых земель в районе д. Пузичи (ур. Хопеня).



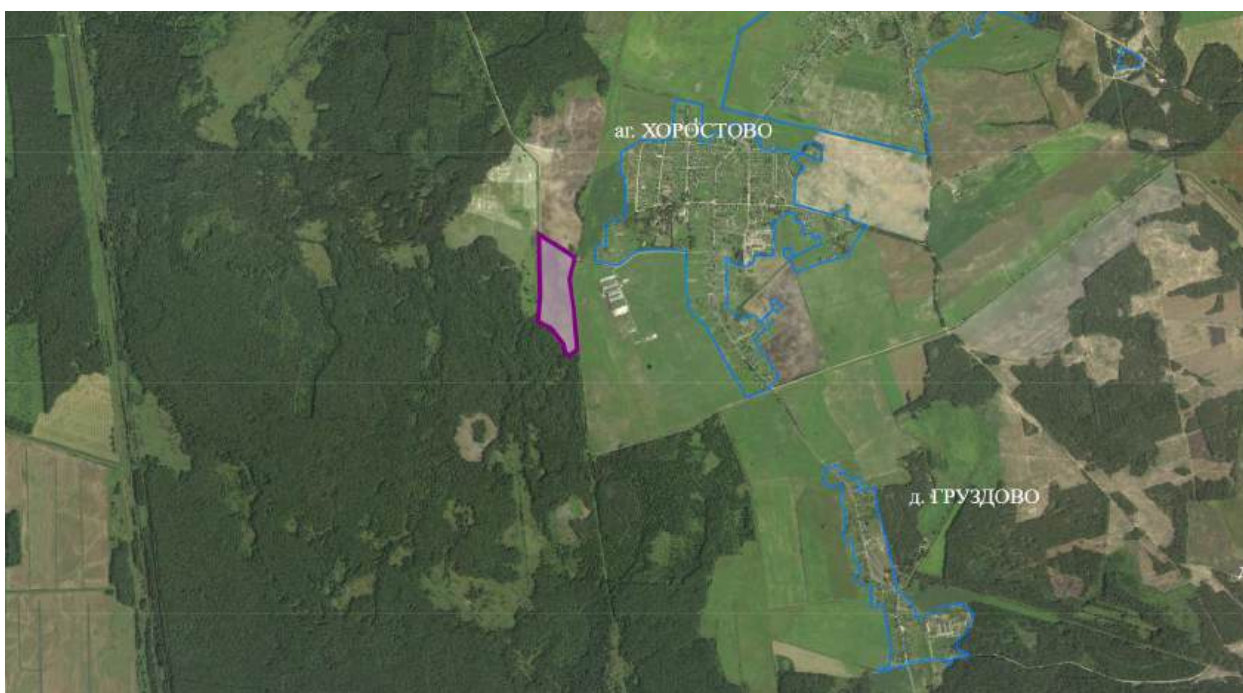
участок № 33

13,10 га пахотных земель в районе д. Пузичи (ур. Россош).



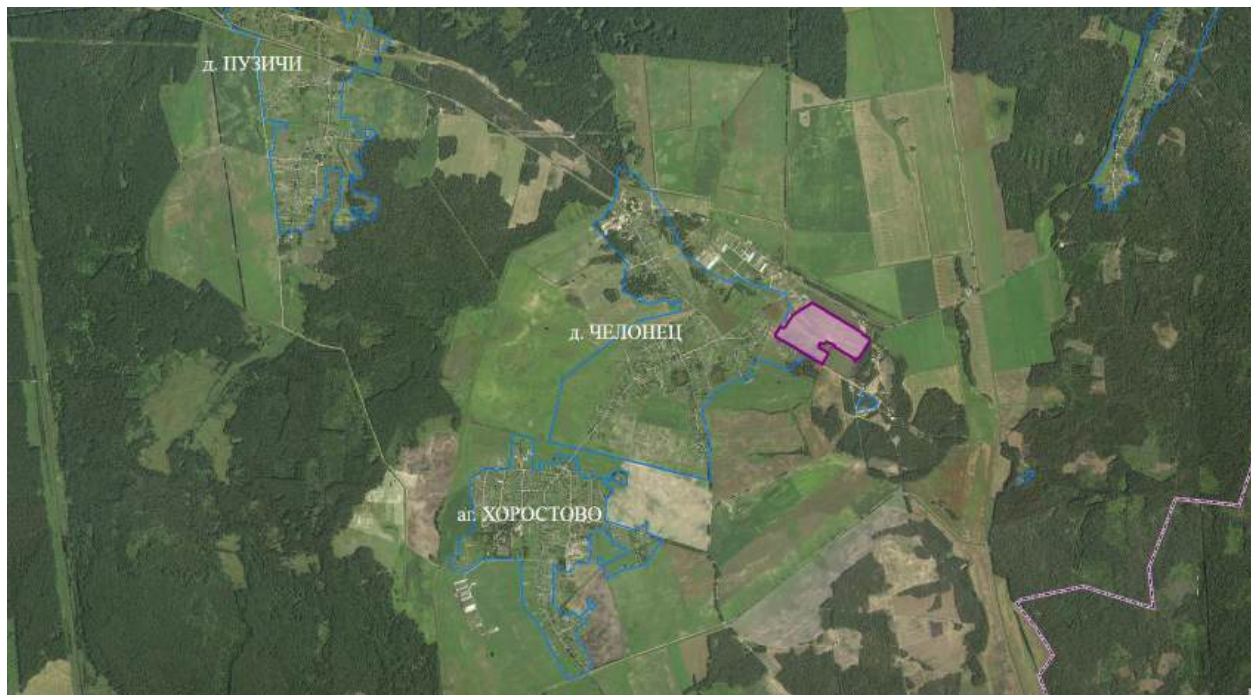
участок № 34

16,17 га луговых земель в районе аг. Хоростово (ур. Иванково).



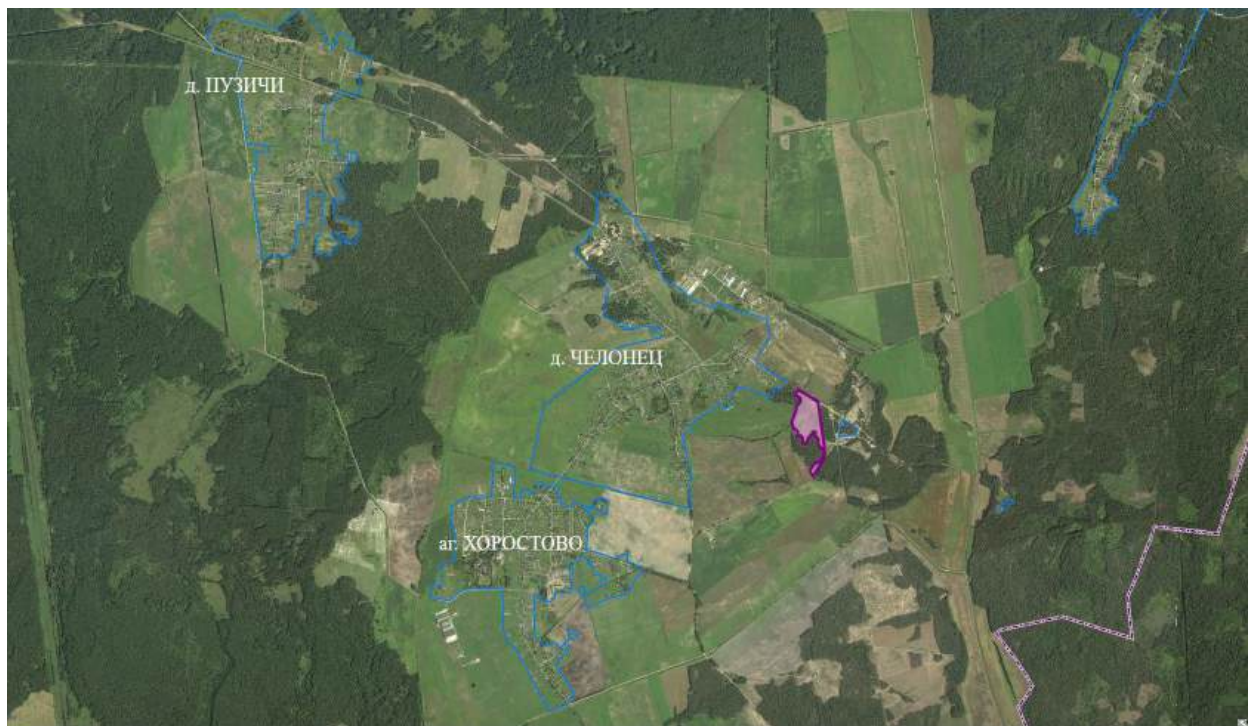
участок № 35

24,90 га пахотных земель в районе д. Челонец (ур. Сад Челонец).



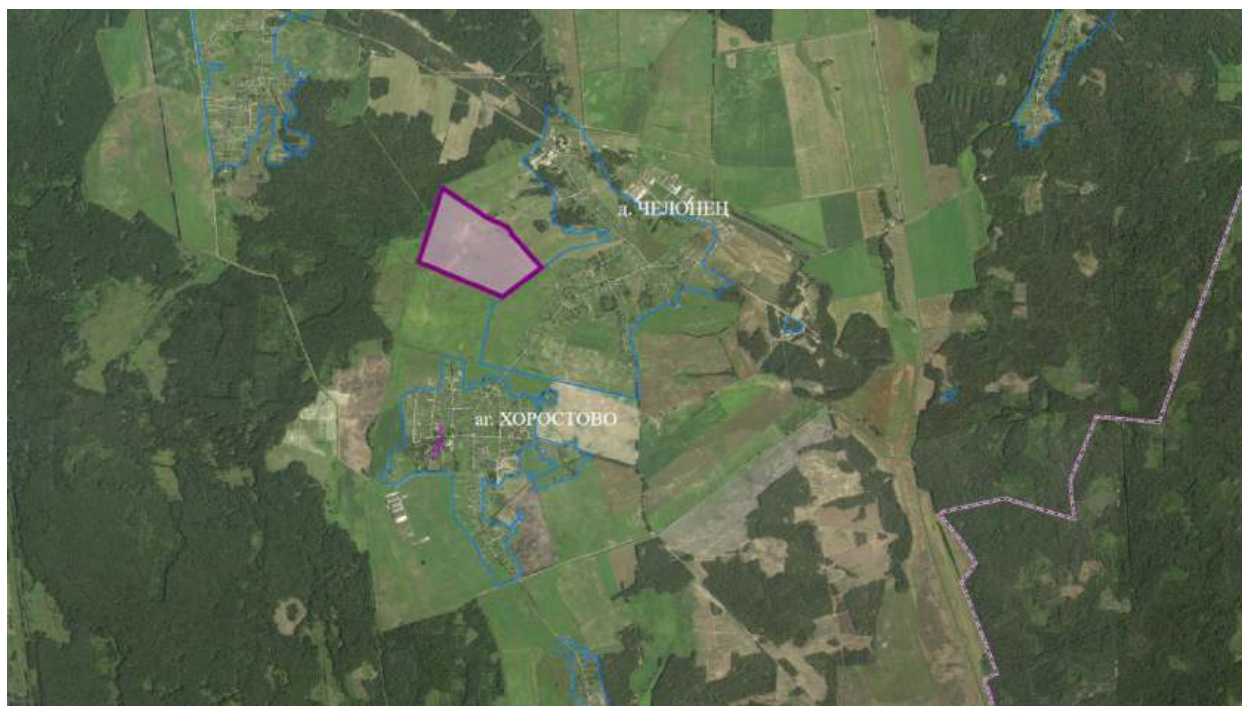
участок № 36

9,60 га пахотных земель в районе д. Челонец (ур. Борки).



участок № 37

62,70 га пахотных земель в районе д. Челонец (ур. Галя).



участок № 38

13,40 га пахотных земель в районе д. Челонец (ур. Тобелево).



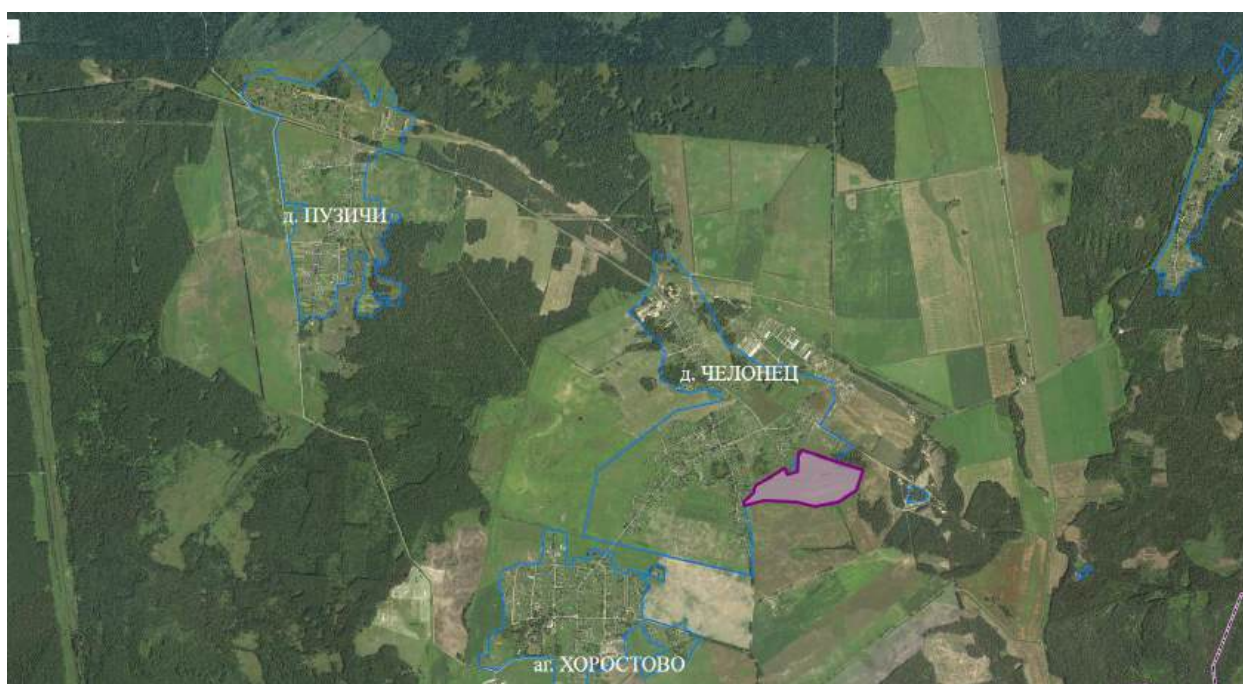
участок № 39

7,90 га пахотных земель и 1,80 га луговых земель в районе д. Челонец (ур. Прилуцкого).



участок № 40

28,50 га пахотных земель в районе д. Челонец (ур. За Наумчиком).



участок № 41

25,60 га пахотных земель в районе аг. Хоростово (ур. Сад Хоростово).



Из земель ООО «Величковичи-АГРО»

участок № 42 (в стадии оформления)

6,50 га пахотных земель в районе аг. Величковичи (ур. Муравейно).



Из земель ОАО «Сковшин»

участок № 43 (в стадии оформления)

10,00 га пахотных земель в районе д. Забродье (ур. Смольное).



Из земель запаса Солигорского района

участок № 44

9,00 га, в том числе 7,66 га земель под древесно-кустарниковой растительностью (насаждениями) (бывшие земли под застройкой), 0,68 га земель под дорогами и иными транспортными коммуникациями, 0,66 га неиспользуемых земель (бывшие земли под застройкой).

