

**Графика по фонду перераспределения земель Солигорского района  
для целей создания и развития сельскохозяйственных организаций,  
в том числе крестьянских (фермерских) хозяйств  
Из земель ОАО «Белслучь»**

**участок № 1**

250 га луговых земель в районе д. Домановичи

**участок № 2 (135 га в стадии оформления)**

317 га пахотных земель и 185 га луговых земель в районе д. Домановичи



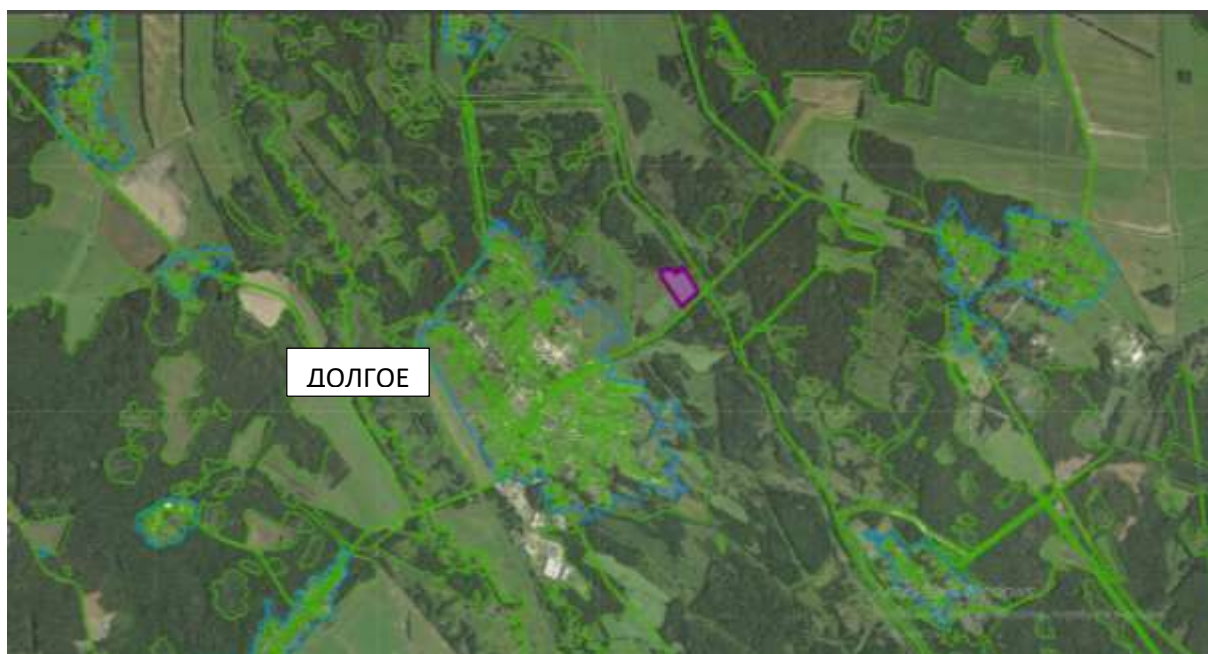
### участок № 3

125,76 га луговых земель в районе д. Мелковичи



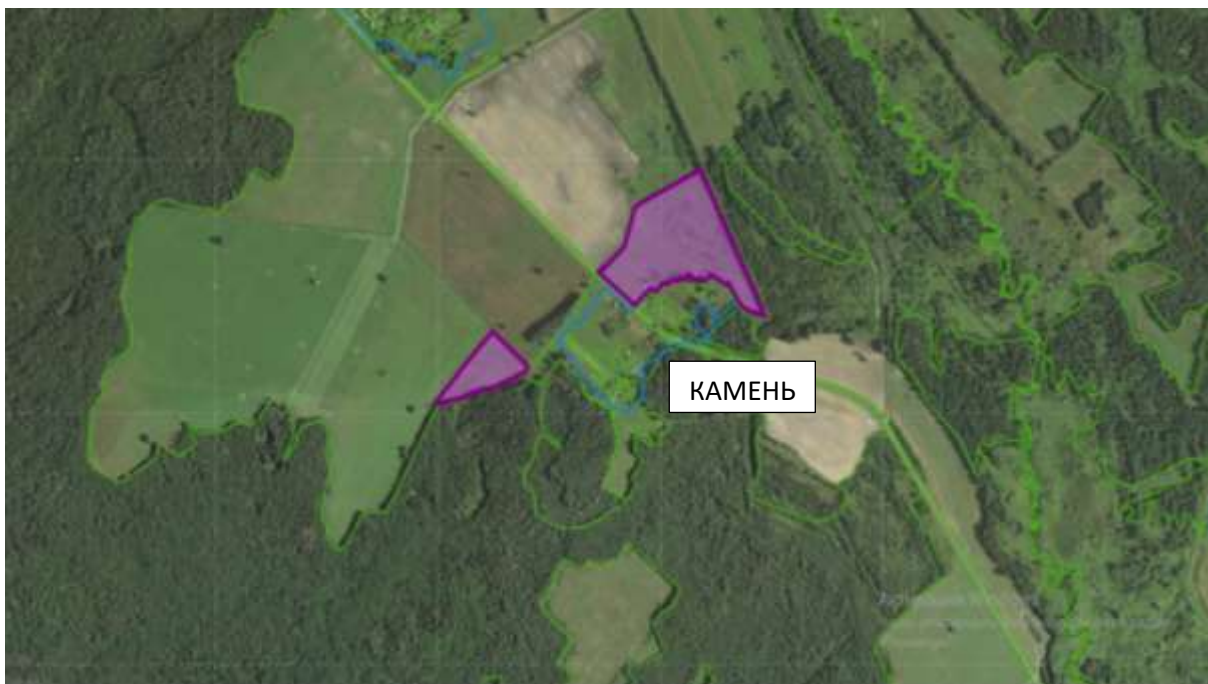
### участок № 4

4,09 га луговых земель в районе аг. Долгое



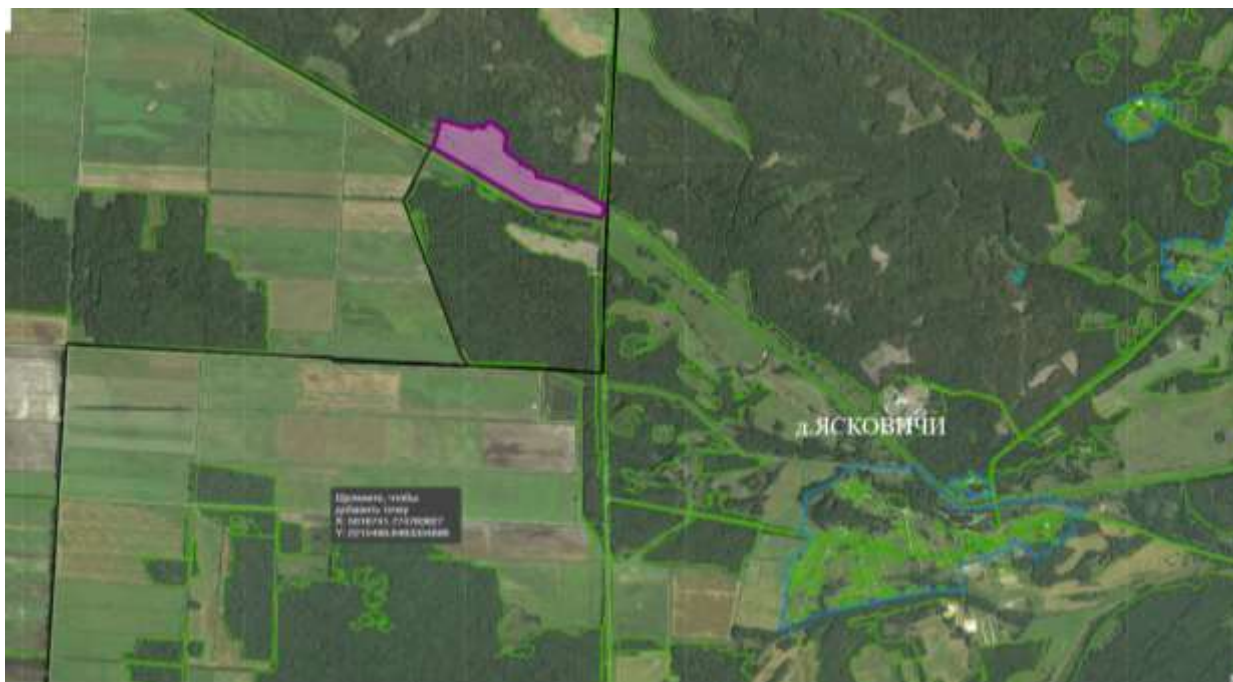
### участок № 5

1,73 га пахотных земель и 8,38 га луговых земель в районе д. Камень



### участок № 6

29,58 га луговых земель в районе д. Ясковичи



**участок № 7 (в стадии оформления)**

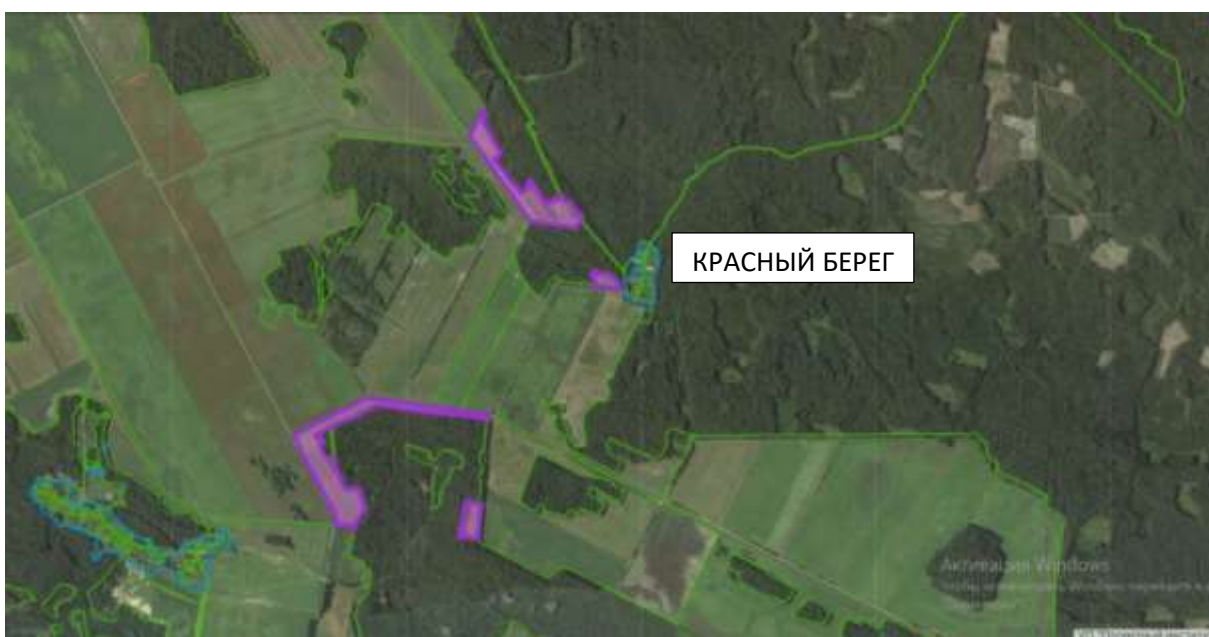
65,34 га луговых земель в районе д. Драчева (ур. Красный берег)



**Из земель ОАО «Добрица»**

**участок № 8**

26,27 га пахотных земель и 7,53 га луговых земель в районе д. Красный Берег



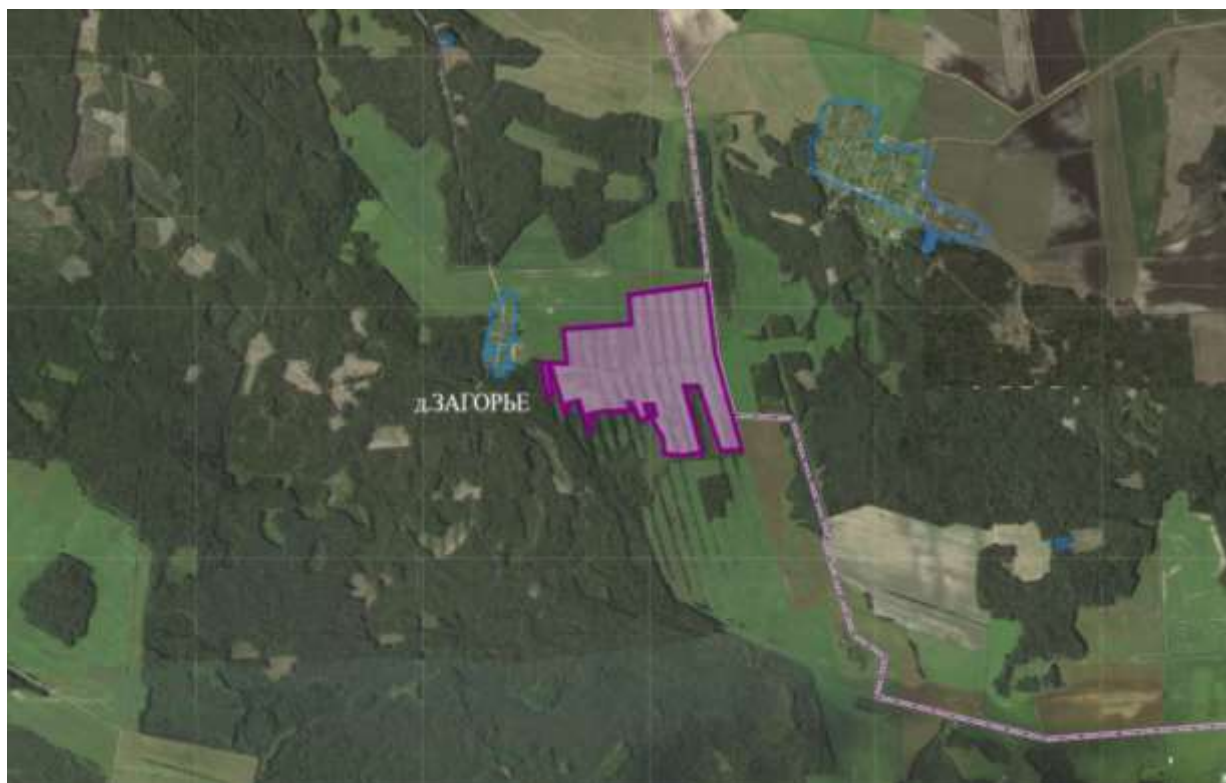
### участок № 9

18,76 га пахотных земель и 7,38 га луговых земель в районе д. Криваль



### участок № 10

55,46 га луговых земель в районе д. Загорье



**Из земель ОАО «Солигорский райагросервис»**

**участок № 11**

3,01 га пахотных земель в районе д. Добрая Лука



**участок № 12**

17,40 га луговых земель в районе д. Колос



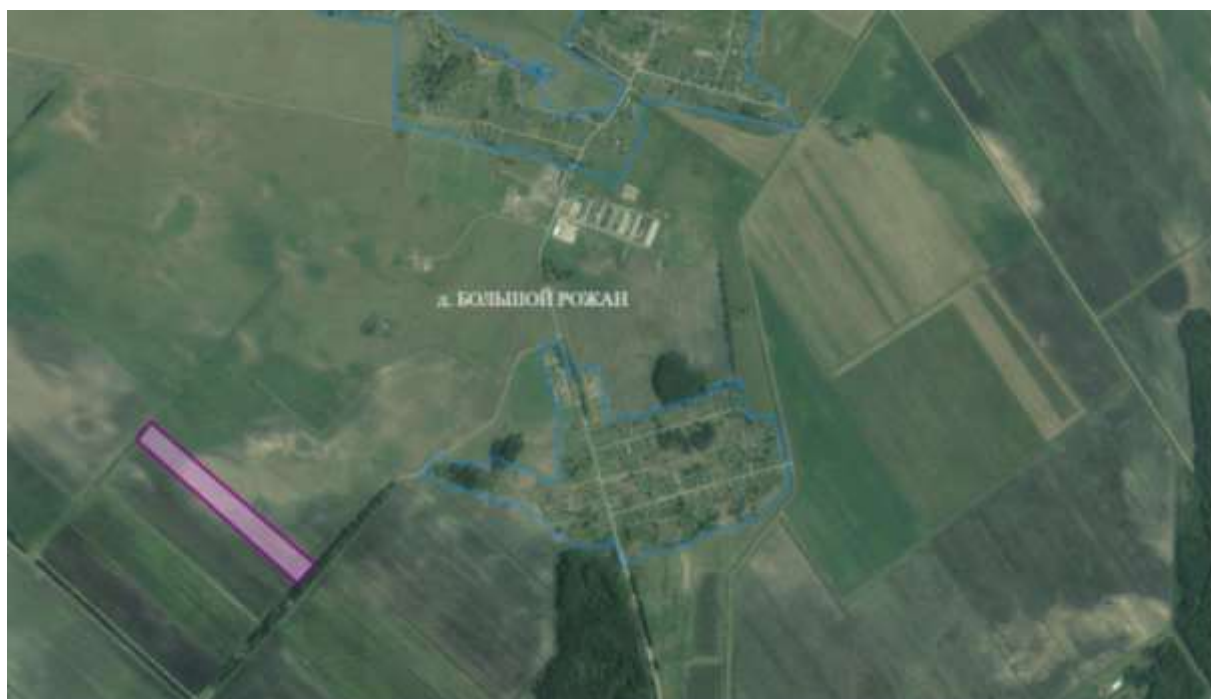
### участок № 13

6,29 га луговых земель в районе д. Колос



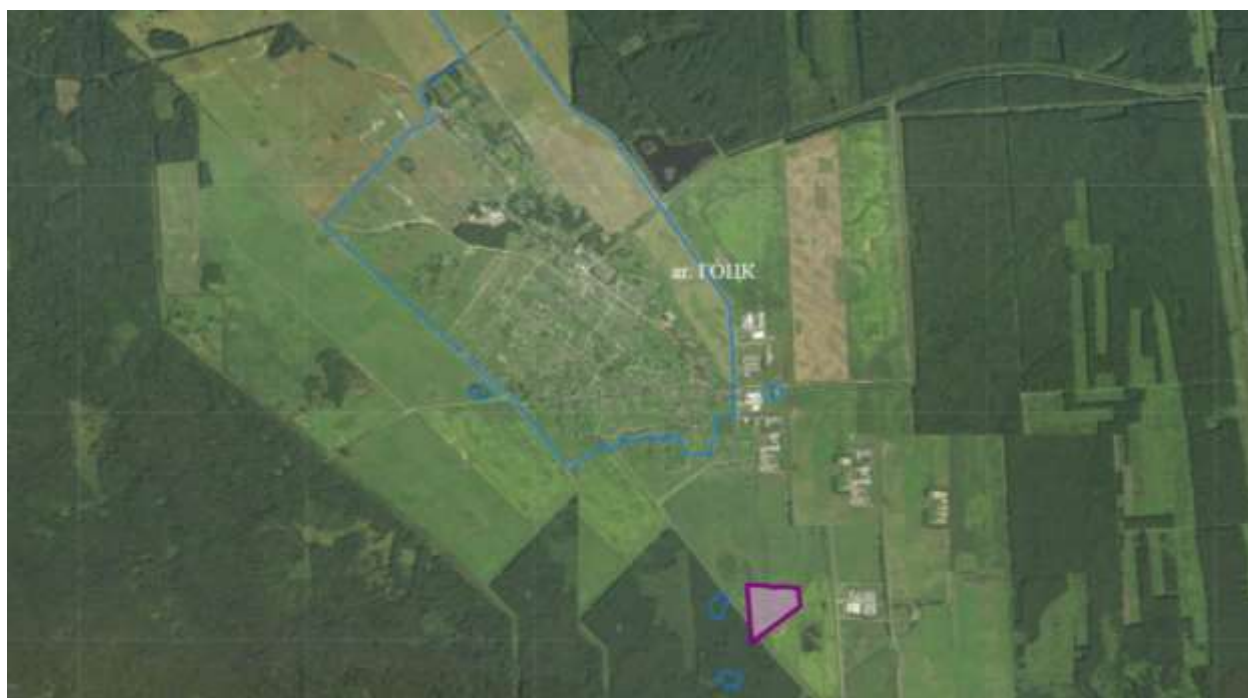
### участок № 14

6,00 га пахотных земель в районе д. Большой Рожан (ур. Алсы).



### **участок № 15**

4,02 га луговых земель в районе аг. Гоцк (ур. Корч-3).



### **участок № 16**

41,80 га пахотных земель в районе аг. Гоцк (ур. ОТФ правое).



### **участок № 17**

32,50 га пахотных земель и 2,90 га луговых земель в районе аг. Гоцк (ур. ОТФ левое).



### **участок № 18**

56,00 га пахотных земель и 1,50 га луговых земель в районе аг. Гоцк (ур. Опаленское).



**участок № 19**

66,40 га пахотных земель в районе аг. Гоцк (ур. Верхний Мох 4).



**участок № 20**

57,70 га пахотных земель в районе аг. Гоцк (ур. Затопило).





**участок № 23**

13,50 га луговых земель в районе д. Пузичи (ур. Оленячее).



**участок № 24**

35,60 га пахотных земель в районе д. Пузичи (ур. Подстанция).



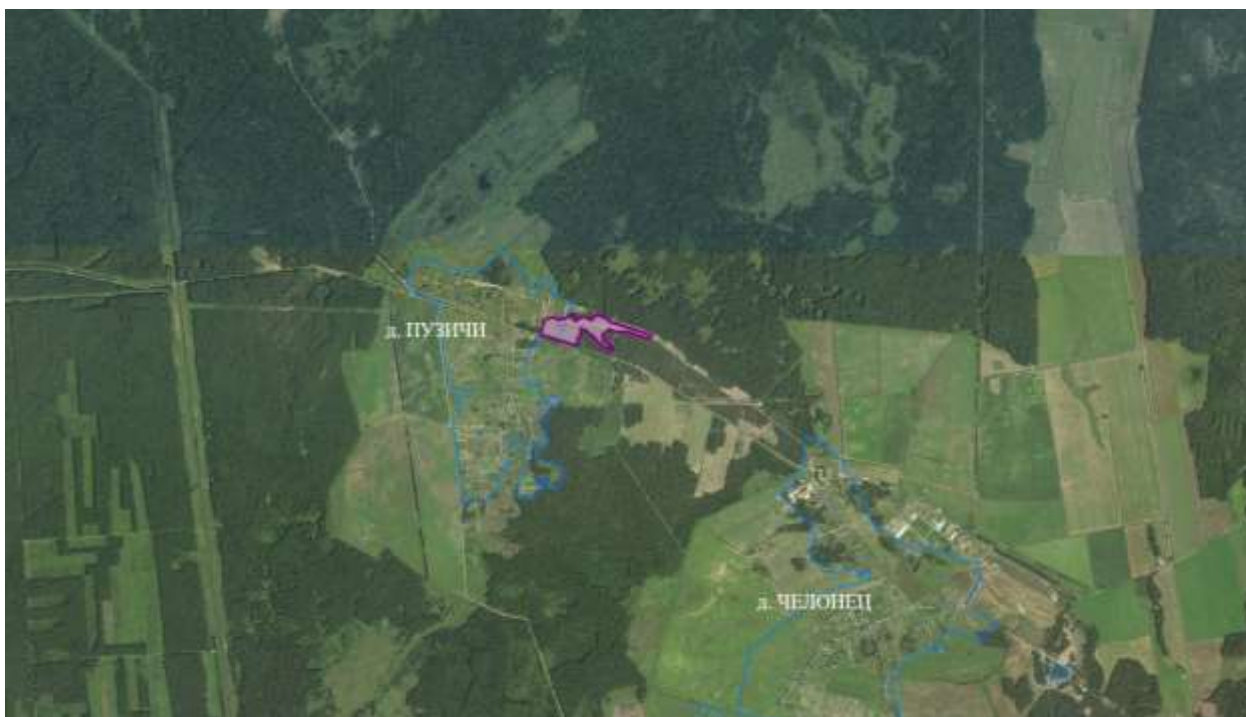
**участок № 25**

62,10 га пахотных земель в районе д. Пузичи (ур. Вирки).



**участок № 26**

12,30 га пахотных земель в районе д. Пузичи (ур. Ферма 4).



**участок № 27**

6,30 га луговых земель в районе д. Пузичи (ур. Хопеня).



**участок № 28**

13,10 га пахотных земель в районе д. Пузичи (ур. Россош).



**участок № 29**

16,17 га луговых земель в районе аг. Хоростово (ур. Иванково).



**участок № 30**

24,90 га пахотных земель в районе д. Челонец (ур. Сад Челонец).



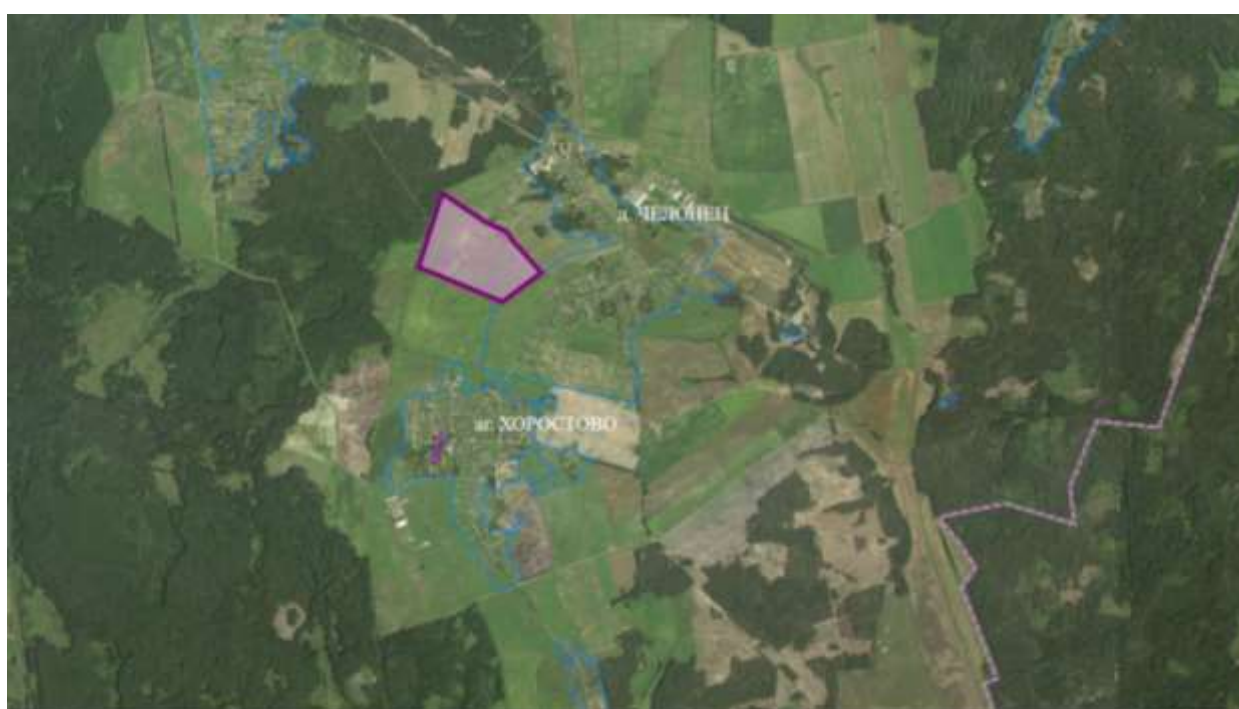
### **участок № 31**

9,60 га пахотных земель в районе д. Челонец (ур. Борки).



### **участок № 32**

62,70 га пахотных земель в районе д. Челонец (ур. Галя).



### **участок № 33**

13,40 га пахотных земель в районе д. Челонец (ур. Тобелево).



### **участок № 34**

7,90 га пахотных земель и 1,80 га луговых земель в районе д. Челонец (ур. Прилуцкого).



### **участок № 35**

28,50 га пахотных земель в районе д. Челонец (ур. За Наумчиком).



### **участок № 36**

25,60 га пахотных земель в районе аг. Хоростово (ур. Сад Хоростово).



## Из земель ОАО «Сковшин»

### участок № 37 (в стадии оформления)

10,00 га пахотных земель в районе д. Забродье (ур. Смольное).



## Из земель запаса Солигорского района

### участок № 38

9,00 га, в том числе 7,66 га земель под древесно-кустарниковой растительностью (насаждениями) (бывшие земли под застройкой), 0,68 га земель под дорогами и иными транспортными коммуникациями, 0,66 га неиспользуемых земель (бывшие земли под застройкой).



## Из земель ОАО «Краснодворцы»

участок № 39 (в стадии оформления)

7,15 га пахотных земель и 1,39 га луговых земель в районе д. Погост-2

